

ASUNTO OY IISALMEN
VIRRANKIMALLUS

Havainnekuva



– Tervetuloa Sinun kotiisi –



LÄHELLÄ

UPEA SIJAINTI

1. Asunto Oy Iisalmen Virrankimallus

Kaikki tärkeät kohteet ovat lähellä kotiasi:

2. Tori, kauppahalli ja linja-autoasema
3. Kirjasto ja kulttuurikeskus
4. Rautatieasema
5. Ruokakauppa ja apteekki
6. Kankaan liikunta-alue
7. Satama ja uimaranta
8. Terveyskampus

HANKETIEDOT

ASUNTO-OSAKEYHTIÖ

Asunto Oy Iisalmen Virrankimallus,
Virranranta 7, 74100 IISALMI.

Talossa on maanpäällinen kellari-
kerros ja viisi asuinkerrosta.

Talo sijaitsee Iisalmen kaupungin
ydinkeskustassa.

TONTTI

Asunto-osakeyhtiöllä on
oma tontti, jonka pinta-ala
on 3 119 m².

AUTOPAIKAT

Erillisinä osakkeina myytävät
autopaikat sijaitsevat asfaltoidulla
piha-alueella. 4 autotallia, 19 auto-
katospaikkaa ja 9 autopaikkaa.

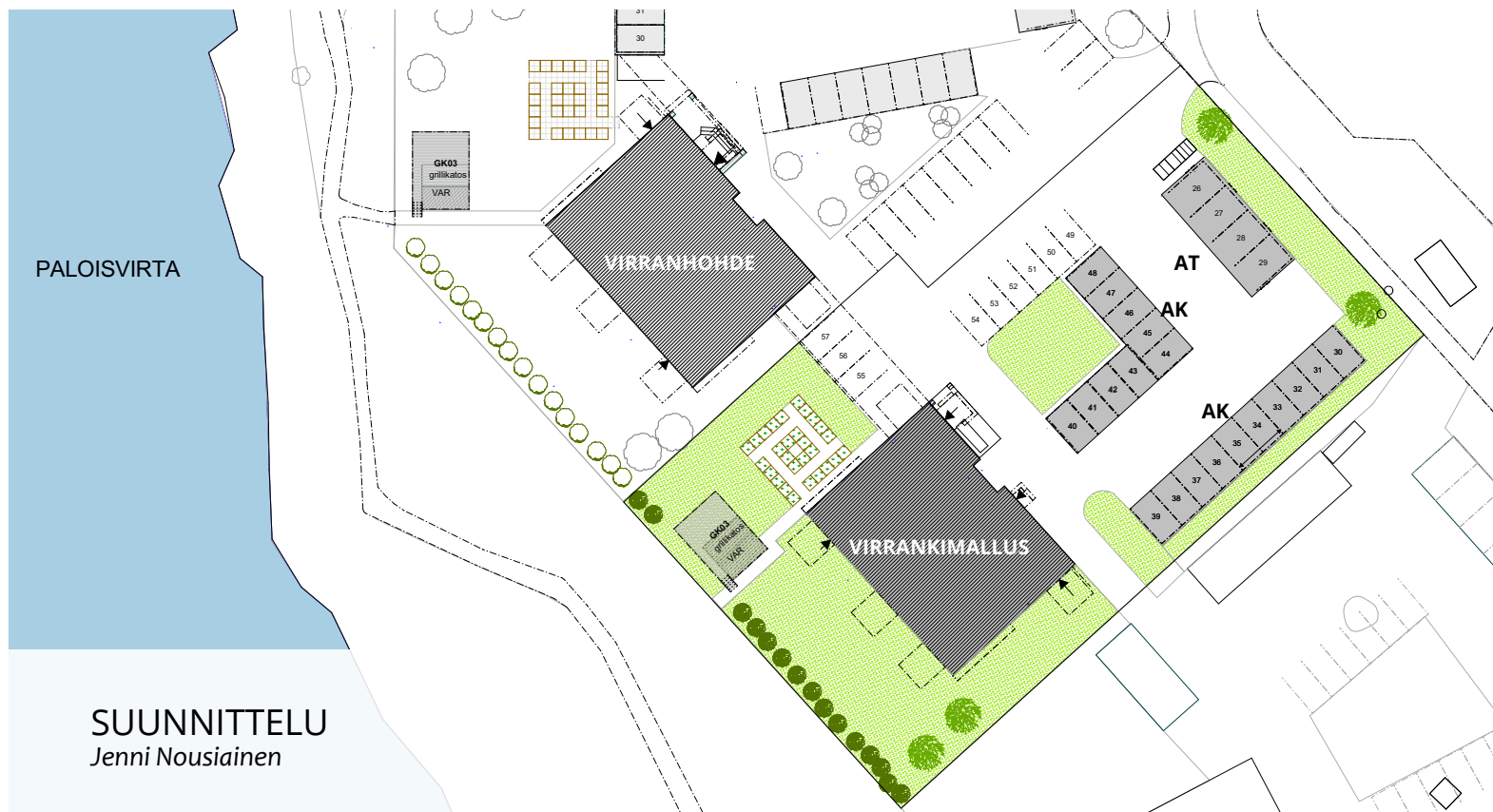
YHTEISET JA TEKNISET TILAT

Yhteiset tilat ja piha-alueet
toteutetaan asemapiirroksen
ja laadittujen suunnitelmien
mukaisesti. Ensimmäiseen
kerrokseen tulevat tekniset
tilat ja taloyhtiön sekä huoneisto-

kohtaiset varastot. Jätehuolto-
piste sijaitsee autopaikoituksen
yhteydessä.

HUONEISTOLUETTELO

2h+k+s	46,0 m ²	5 kpl
2h+k+s	53,5 m ²	5 kpl
2h+k+s	60,0 m ²	5 kpl
2h+k+s	70,0 m ²	1 kpl
3h+k+s	70,0 m ²	3 kpl
3h+k+s	77,5 m ²	1 kpl
3h+k+s	82,0 m ²	4 kpl
3h+k+s	89,5 m ²	1 kpl
Yhteensä 25 huoneistoa.		



SUUNNITTELU
Jenni Nousiainen



Havainnekuva

SINUN
KOTISI

HUOLETONTA ASUMISTA

Havainnekuva



TURVAL- LISTA ASUMISTA

EKOLOGISTA

Ensimmäisessä kerroksessa sijaitsevassa ulkoiluvälinevarastossa on sähköpyörien latauspisteitä.

Havainnekuva



Virrankimallus

YMPÄRISTÖ- YSTÄVÄLLISTÄ ASUMISTA

YMPÄRISTÖ- YSTÄVÄLLISTÄ

Virrankimalluksen keräyspisteisiin lajittelet helposti kotisi jätteet. Pihalta löytyvät omat lajittelupisteet muoville, kartongille, paperille, biojätteelle, metallille ja sekajätteelle.

MAALÄMPÖ JA VIILENNYS

Valitsemalla kodin energiatehokkaasta talosta asut edullisemmin ja samalla teet ympäristötietoisin valinnan.

Maalämmöllä tuotettu lattialämmitys ja huoneistokohtainen viilennys lisäävät asumisviihtyisyyttä niin paukkupakkasilla kuin kesähelteellä.

Kodinohjausjärjestelmä huolehtii automaattisesti lämmityksestä ja viilennyksen voit säätää tarpeen mukaan erillisestä ohjaimesta.

MIELLYT- TÄVÄ SISÄILMA

Virranhohde



SURFFAILE NETISSÄ

Virrankimalluksessa on valmiina asunto-osakeyhtiön toimesta internetyhteys, jonka nopeuden voit itse päättää. Jokaisessa asunnossa on avoin kaapelointi ja wlan-tukiasema.

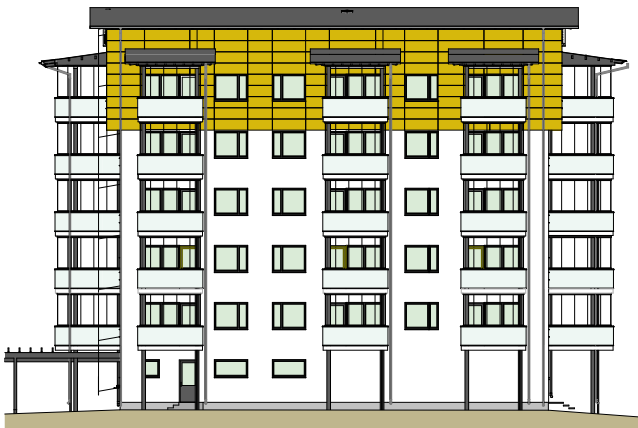
VALMIS INTERNET- YHTEYS

ENERGIA- TEHOKASTA

SÄHKÖAUTOILLE

Virrankimalluksessa on otettu huomioon hybridi- ja täyssähköautojen latausmahdollisuus autotalleissa ja -katoksissa – lisäät helposti autokatospaikallesi 11 kw latausaseaman.

LUOTEESEEN



KAAKKOON



KOILLISEEN



LOUNAASEEN



Ei mittakaavassa.

JULKISIVUT

KESTÄVÄ KIVITALO

Paikalla muurattu julkisivu kätkee taakseen kokonaan betonisen talon rungon. Täysin betoninen runko luo edellytykset huolettomalle ja miellyttävälle asumiselle vuosikymmeniksi eteenpäin.

Virrankimalluksen nykyaikainen muotoilu ja korkea profiili toivottavat etelästä päin tulijat tervetulleiksi lisälmeen.

TILAN TUNTUA PARVEKKEELLA

Suurelle lasitetulle parvekkeellesi saat luotua unelmien keitaan kesähuoneeksi tai vaikka oman joulumaan sydäntalven iloksi.

JÄRVI- NÄKYMÄ PARAATI- PAIKALTA

Havainnekuva



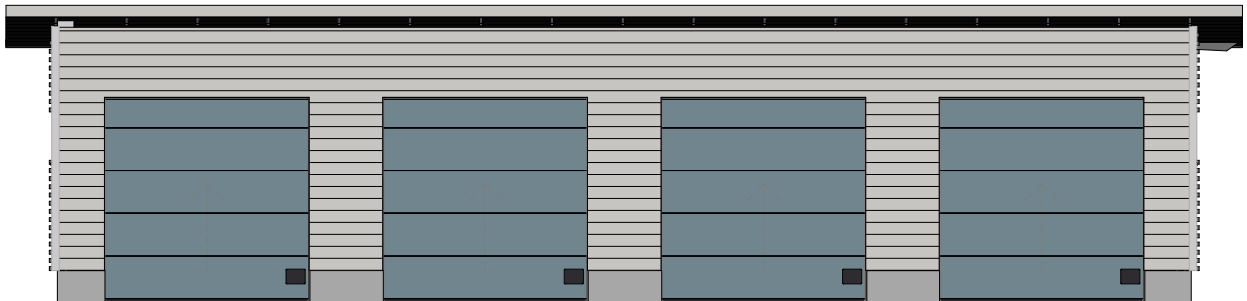
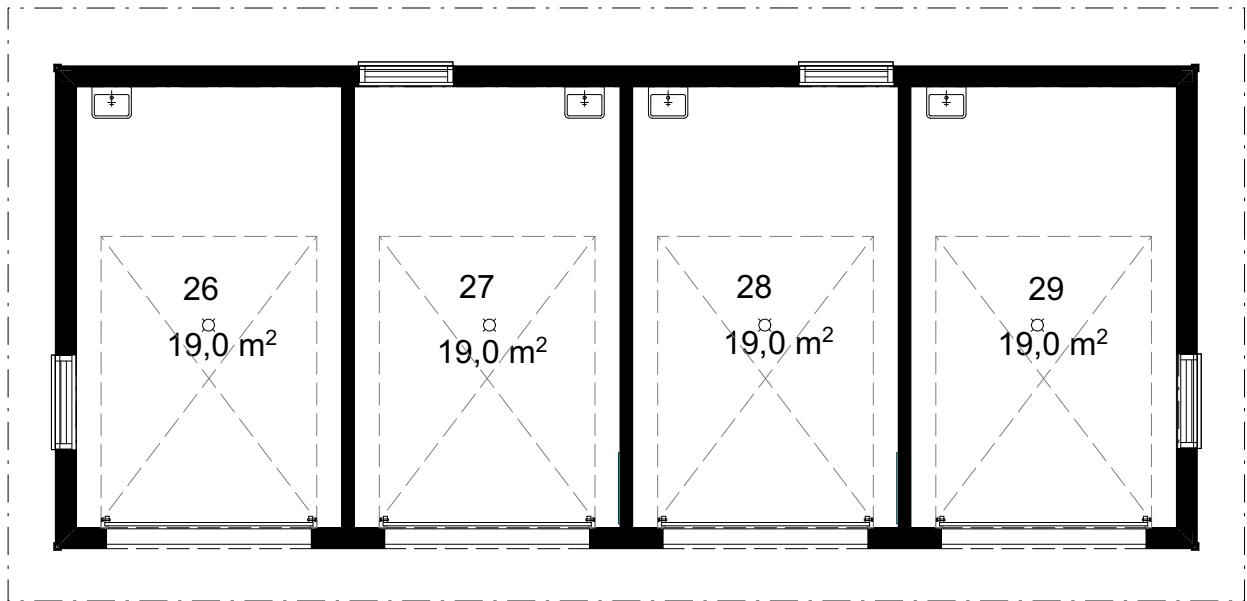
Havainnekuva



Havainnekuva



AUTOTALLI



Ei mittakaavassa.

LÄMPIMÄT
AUTOTALLIT
19 M²

NELJÄ AUTOTALLIOSAKETTA

- nosto-ovi automatiikalla
- lämmitys maalämmöllä
- vesipiste
- öljynerotuskaivo
- oma koneellinen poistoilmanvaihto
- omat vesi- ja sähkömittarit



PIHA JA KESÄHUONE / VARASTO

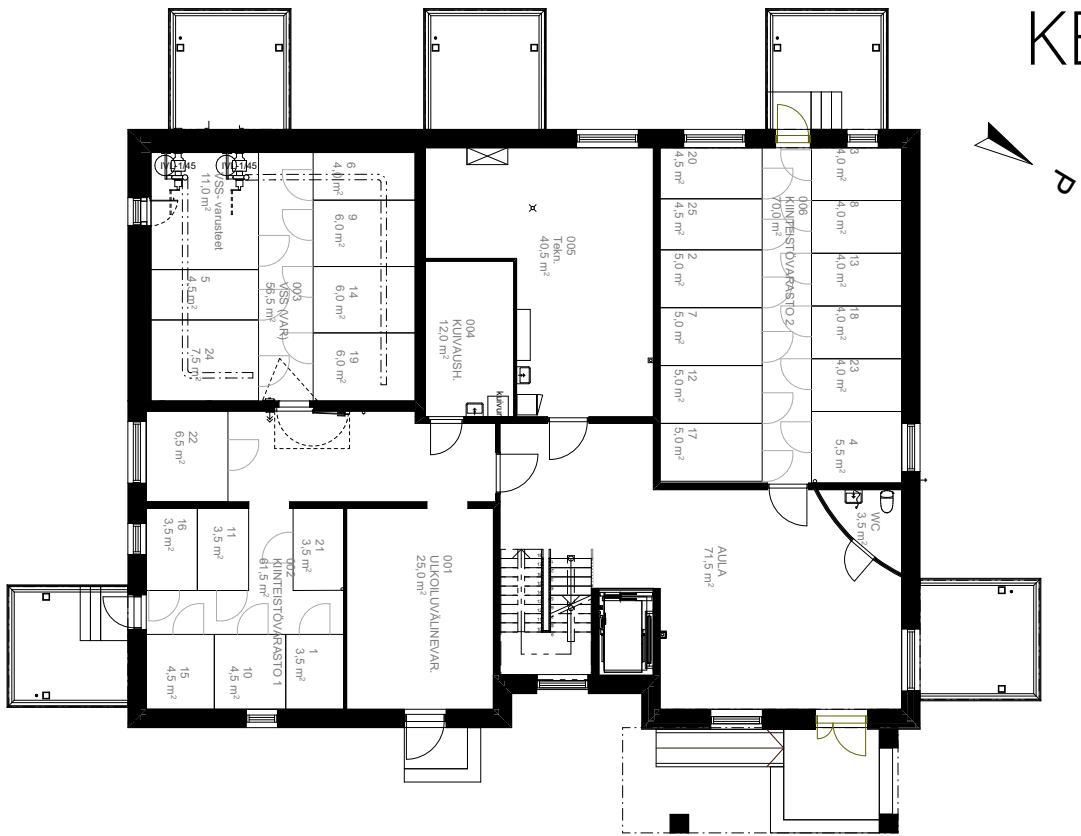
Virrankimalluksessa on kiinnitetty huomiota asukkaiden viihtyvyyteen myös pihasuunnittelussa. Liikennealueet on asfaltoitu ja nurmialueella on oleskelupiha ja viljelyalue, jossa halutessasi kasvatat yrttisi ja salaattisi.

Kesähuone ja terassi mahdollistavat leppoisien hetkien vieton rantamaisemissa.

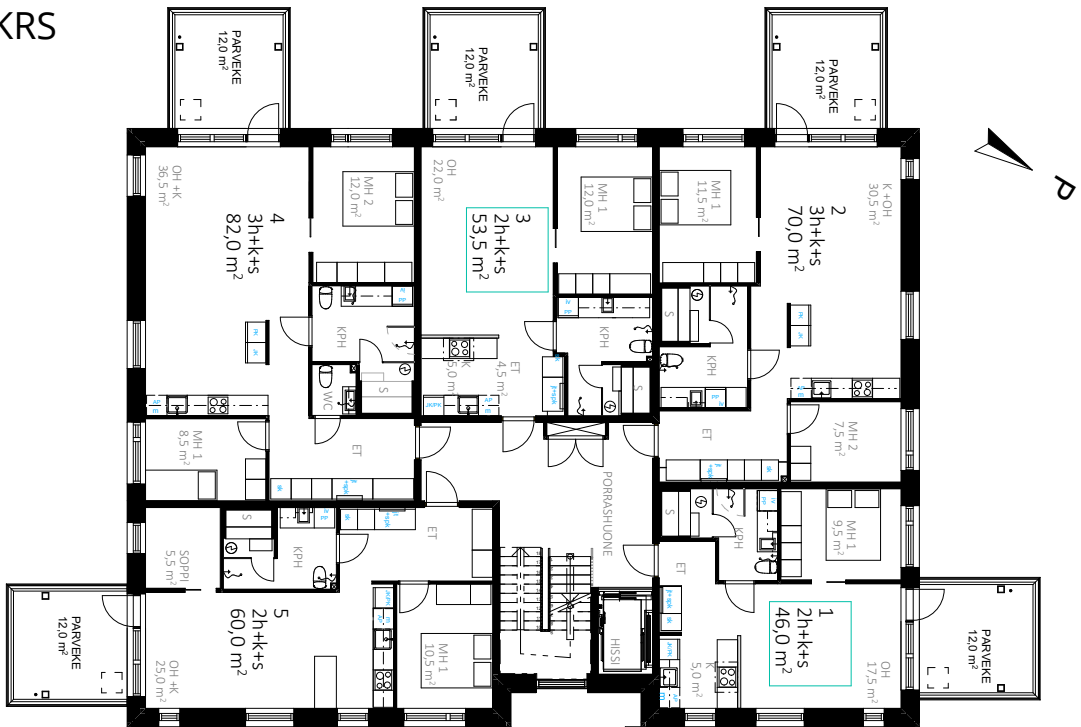
VIIHTYISÄ
PIHA

1. KRS

KERROS



2. / 4. / 5. KRS

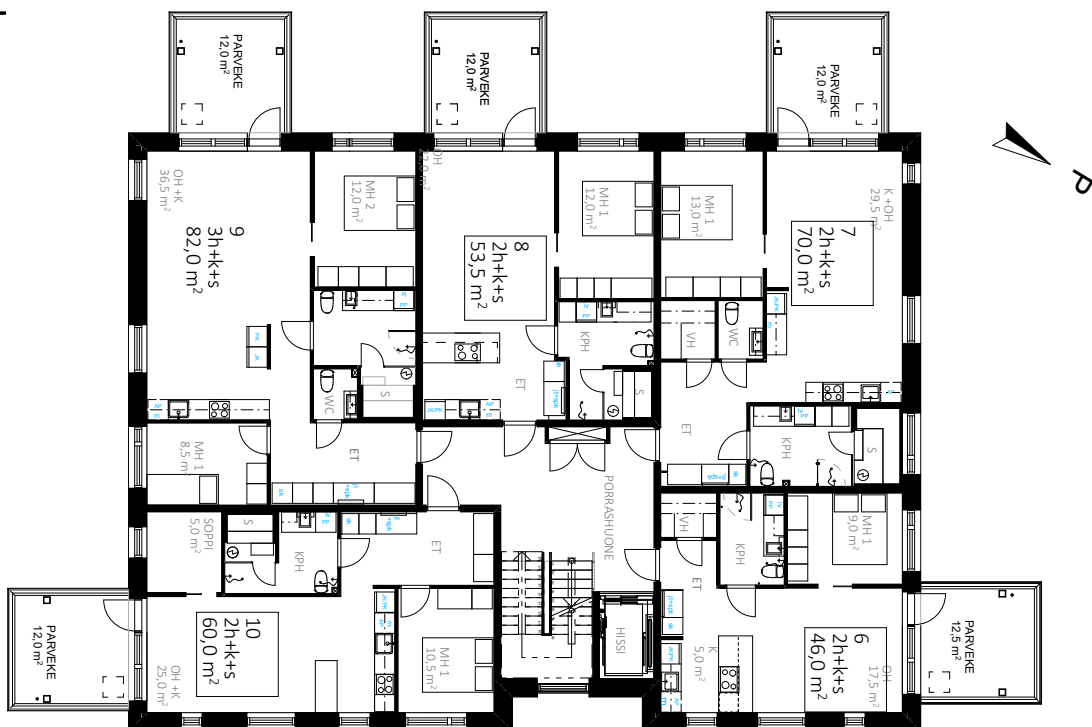


Ei mittakaavassa.

TILAVAT HUONEISTOKOHTAISET LÄMPIMÄT VARASTOTILAT

Muuttaessasi Virrankimallukseen asumistasi helpottaa maantasolla oleva tilava oma lämmin varasto, johon on turvallista varastoida tarpeelliset, asuintiloissa suotta tilaa vievät tavarat.

VARASTOT 3,5 - 7,5 m²



Ei mittakaavassa.

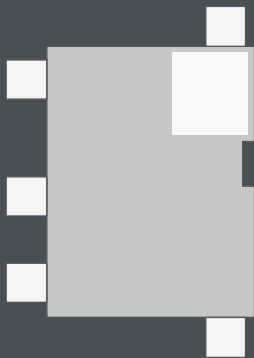
VAIVATONTA ASUMISTA

Suunnittelussa on otettu huomioon huoneistojen toiminnallisuus ja asumisen helppous. Kaikkiin kerroksiin voit kuntoilla portaita pitkin tai liikkua vaivattomasti hissillä.

Avarat huoneet tuovat tilan tuntuja. Huonekorkeus on 2. – 5. kerroksessa 2,8 m ja 6. kerroksessa 3 m.

TILAVA HISSI

SIJAINTI



TOIMIVAT POHJA- RATKAISUT

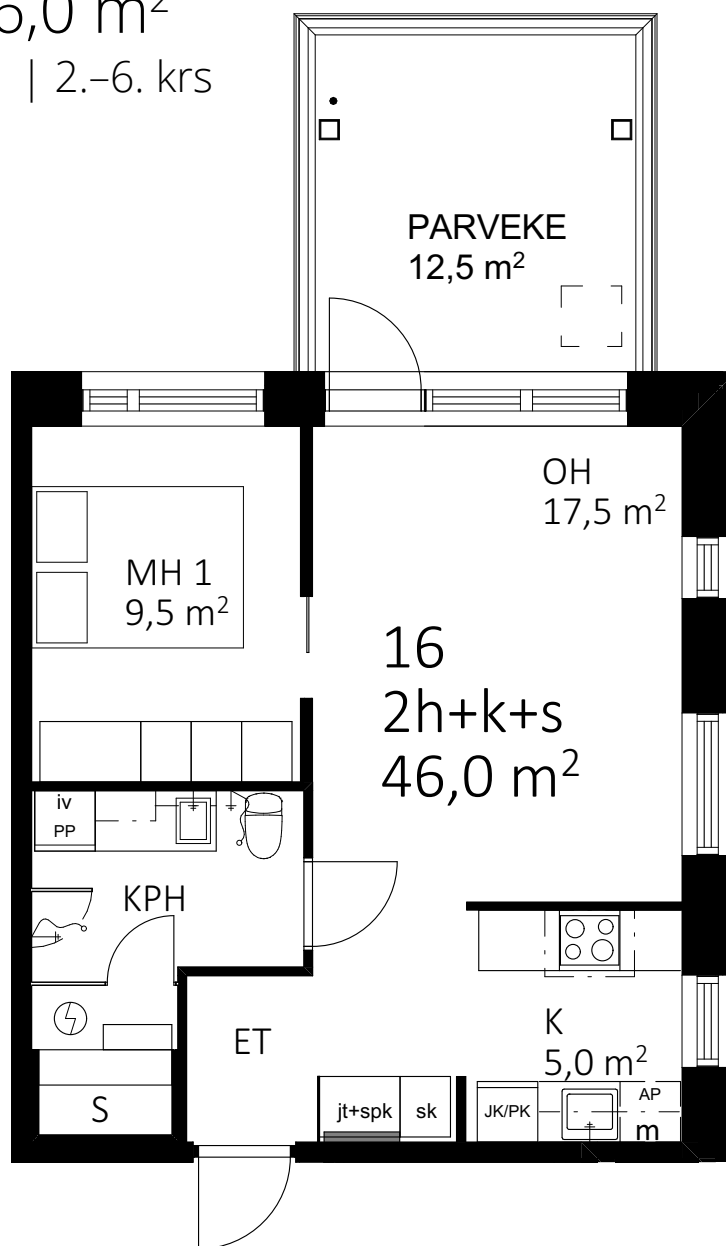


HUONEPOHJA

2h+k+s | 46,0 m²

As 1, 6, 11, 16, 21 | 2.-6. krs

Mittasuhte 1:75



Havainnekuva

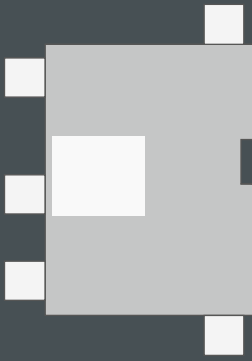


Havainnekuva



OMASSA
KODISSA

SIJAINTI



RAKASTU KORKEISIIN IKKUNOIHIN

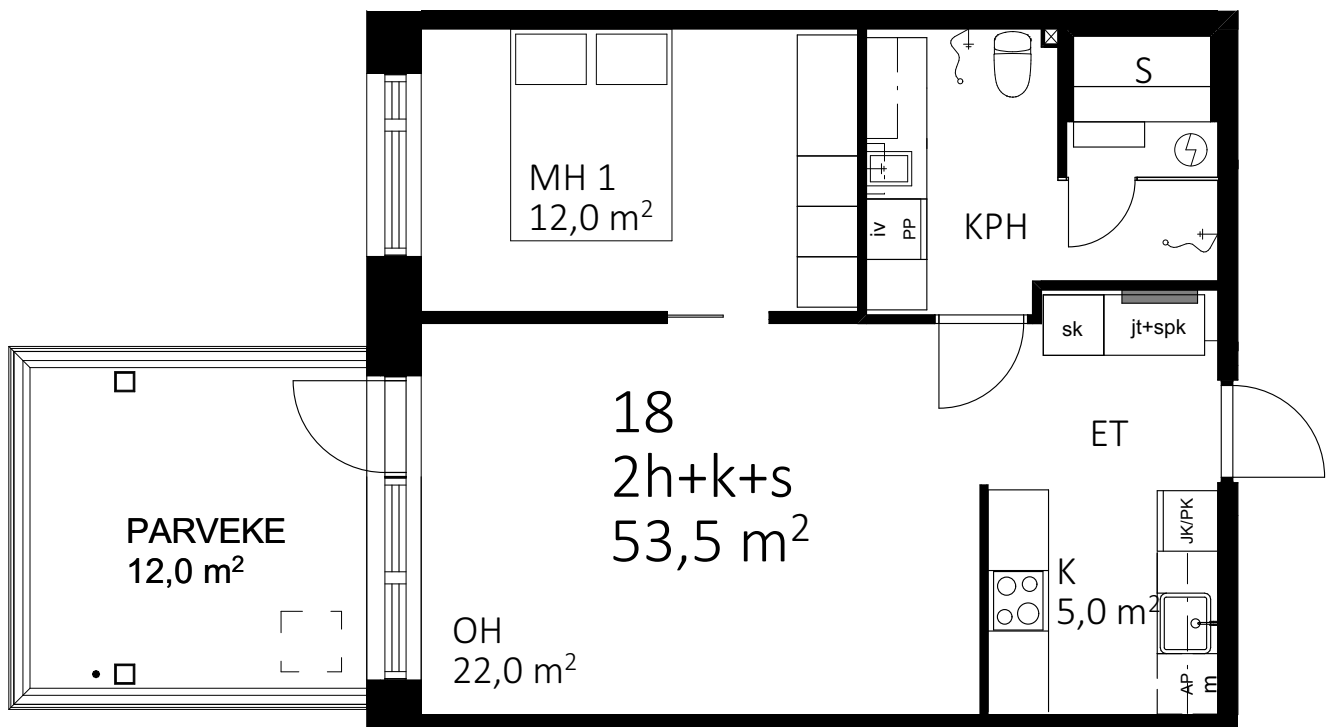
Asukkaana Virrankimalluksessa nautit korkeista ikkunoista. Näyttävät, lattiatasosta alkavat 2,3:een metriin ulottuvat ikkunat tuovat olohuoneeseen upeasti avaruutta ja tilantuntua, halutesasi valo tulvii kotiisi. Myös muiden huoneiden ikkunat ovat tavanomaista korkeammat.

HUONEPOHJA

2h+k+s | 53,5 m²

As 3, 8, 13, 18, 23 | 2.-6. krs

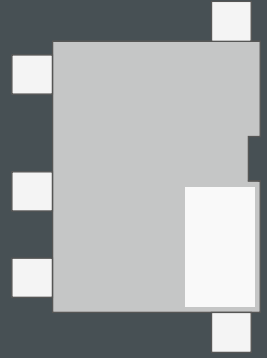
Mittasuhte 1:75





VALOISA KOTI

SIJAINTI

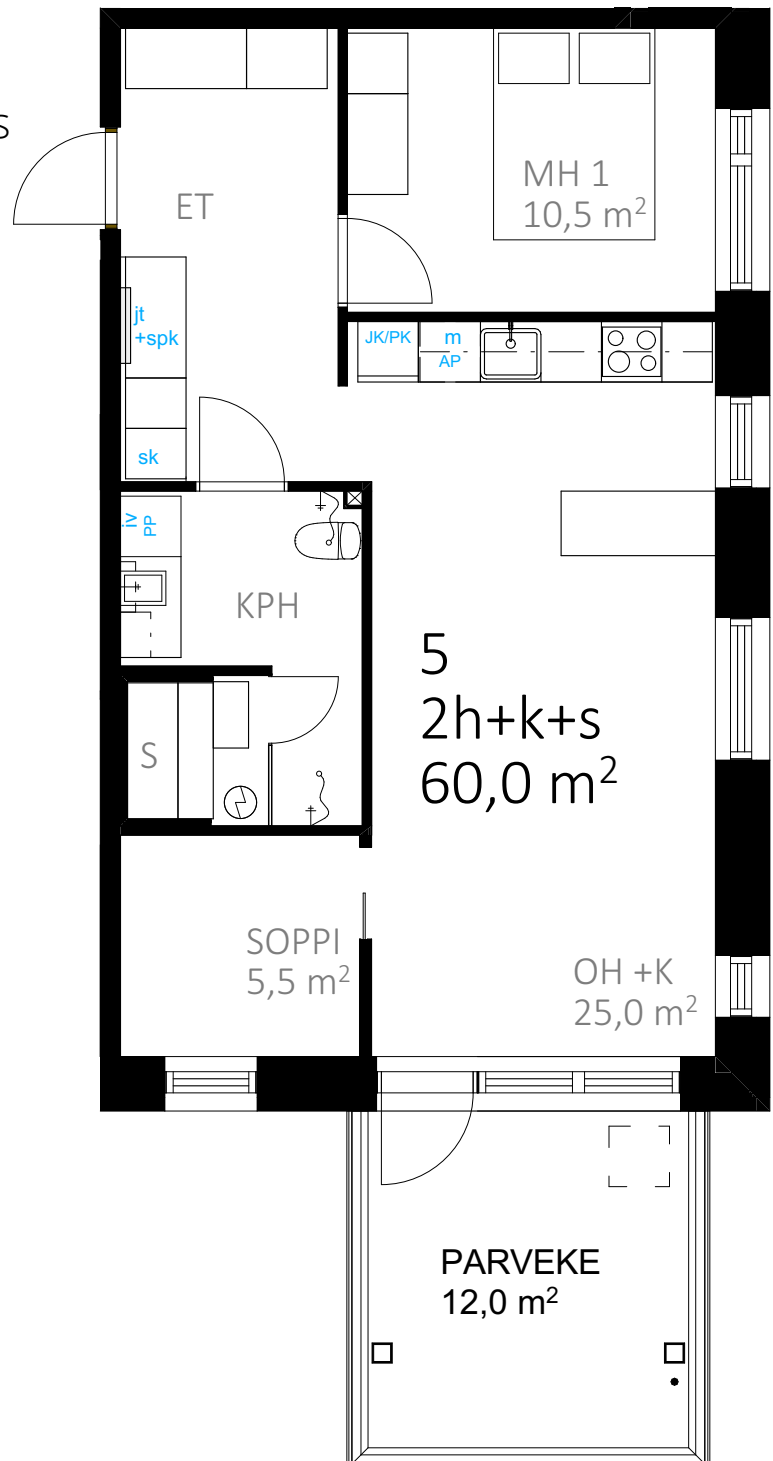


HUONEPOHJA

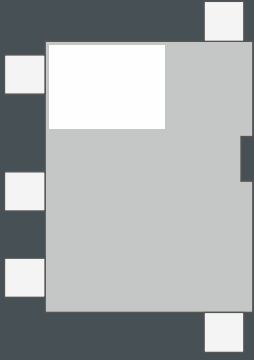
2h+k+s | 60,0 m²

As 5, 10, 15, 20, 25 | 2.-6. krs

Mittasuhte 1:75



SIJAINTI



Havainnekuva

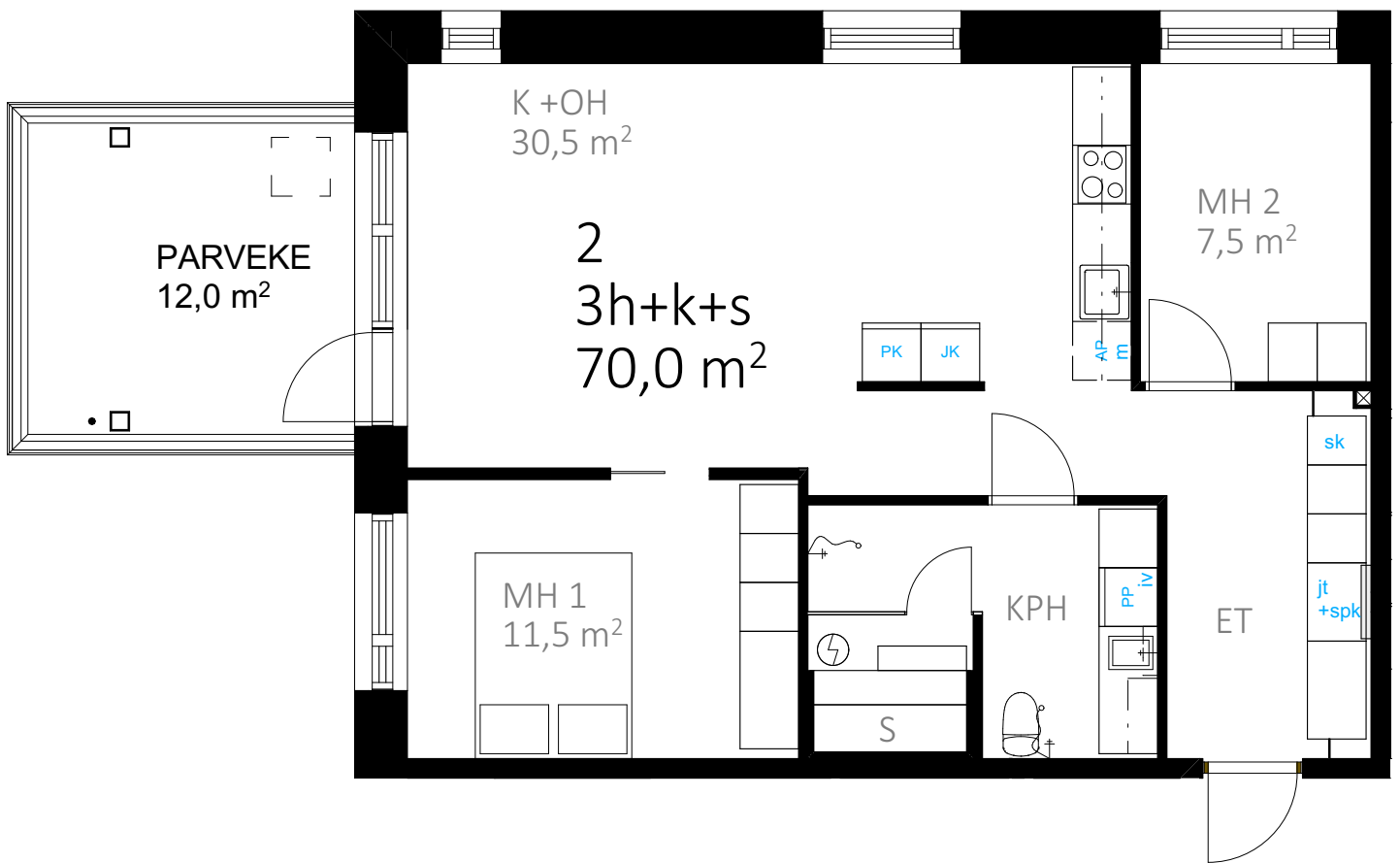


HUONEPOHJA

3h+k+s | 70,0 m²

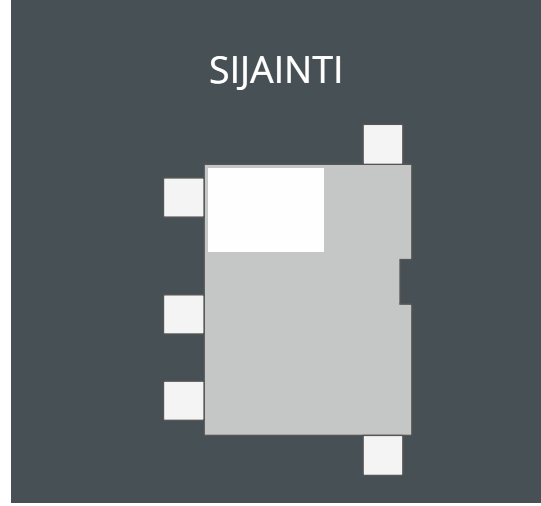
As 2, 12, 17 | 2., 4., 5. krs

Mittasuhte 1:75





Havainnekuva



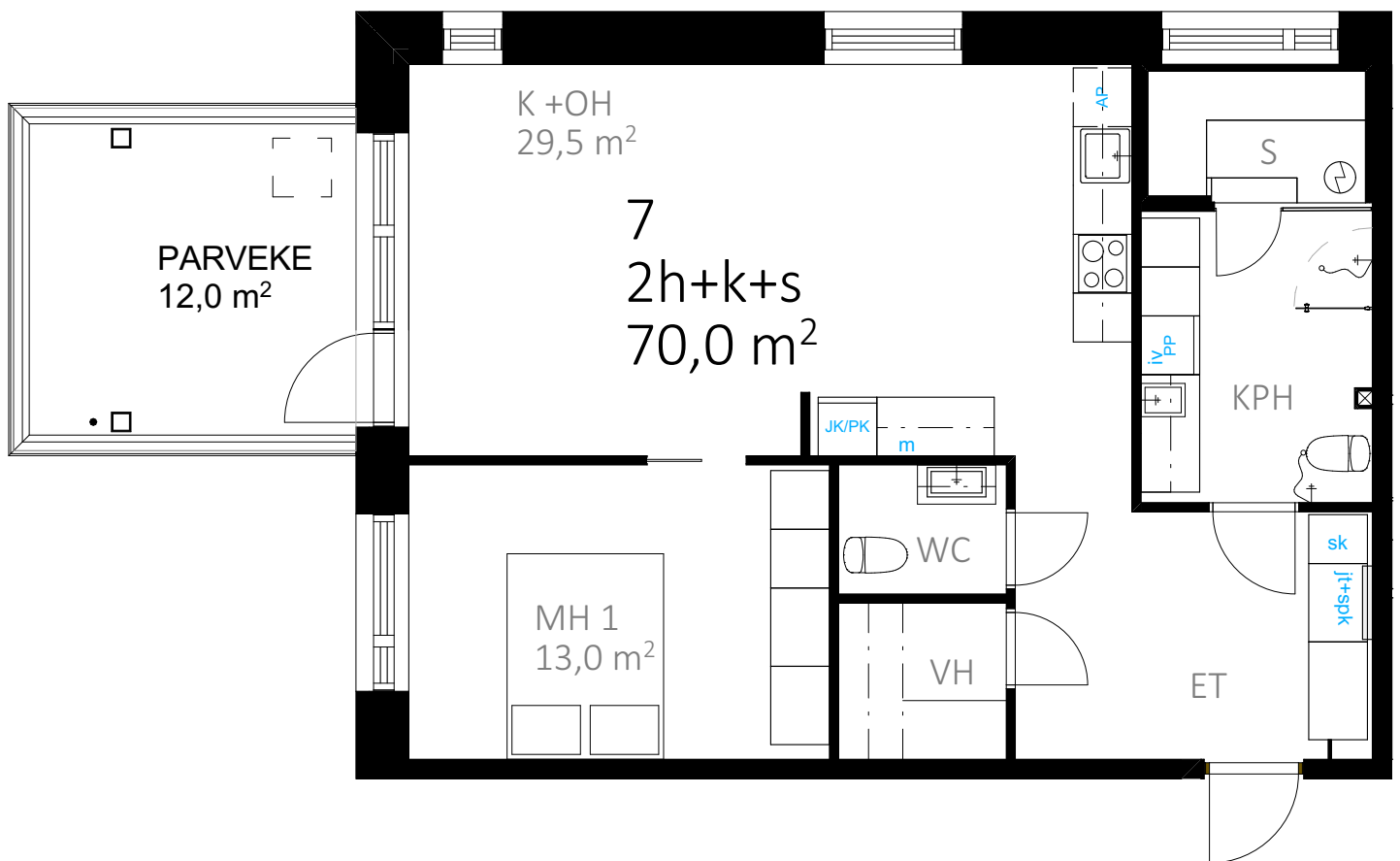
SIJAINTI

HUONEPOHJA

2h+k+s | 70,0 m²

As 7 | 3. krs

Mittasuhte 1:75

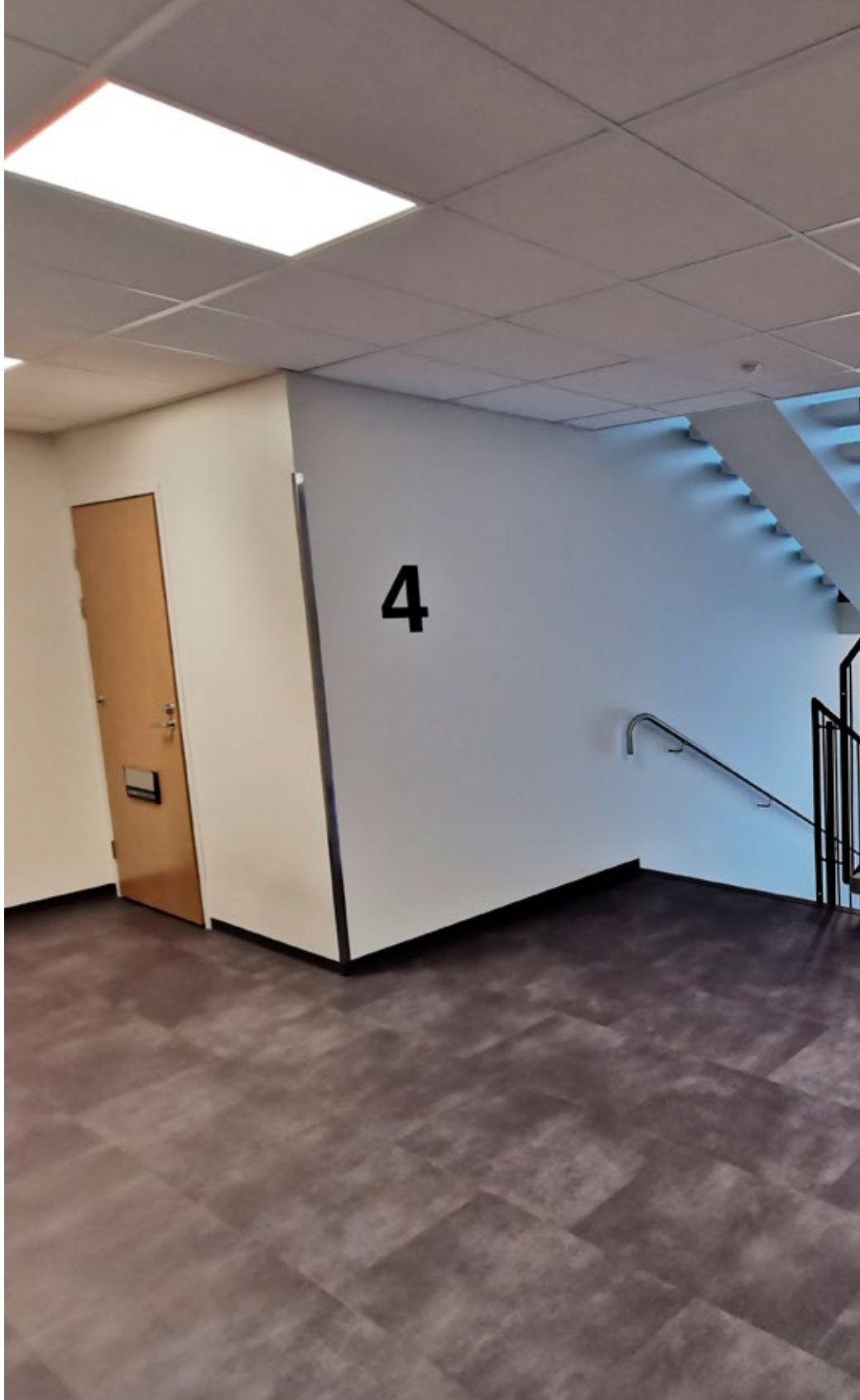


KODIN- OHJAUS- JÄRJESTELMÄ

Kotisi ABB free@home
järjestelmästä
halutessasi säädät mm.:

- valaistuksen (4 ryhmää)
- pistorasioiden ohjausta
(4 ryhmää)
- lämmityksen
- kotona-poissa -toimintoa
- kamerallista ovipuhelinta

Useat valinnaiset lisätoiminnot
ovat käytettävissä kodin-
ohjausjärjestelmällä.



ÄLYKÄS
KOTI



VALINNAISET LISÄVARUS- TEET

Halutessasi voit lisähinnasta myös varustaa kotisi valinnaisilla lisävarusteilla.

- murtohälyttimet
- erilaiset valaistusvaihtoehdot
- moottoroidut pimennysverhot
- parvekkeiden integroidut kaihtimet
- parvekkeen säteilylämmittimet
- valojen liiketunnistinhjaus
- kodintilanneohjaus
- kodinohjausjärjestelmän etäkäyttömahdollisuus
- taulujen ripustuskiskot
- sähköauton latausasema

TILAVA HISSI

Hissin sisämitat ovat 1,1 x 2,1 m ja sen kantavuus on 13 henkilöä / 1000 kg.



Havainnekuva

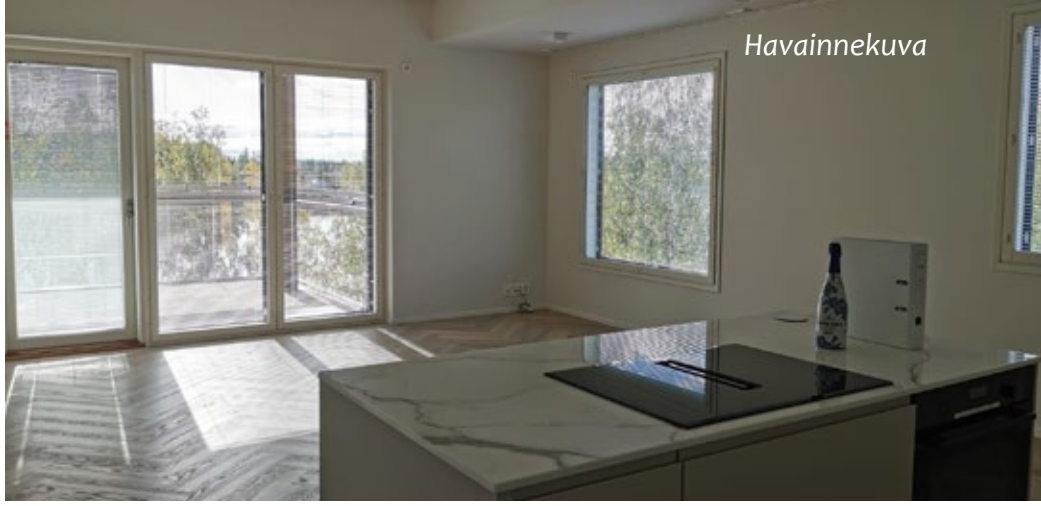
RAKENNETAAN PAIKALLISIN VOIMIN

Modernin ja yksityiskohtaisen kotisi rakennuksesta huolehtivat paikallinen rakennusliike ja sen ammattitaitoiset työntekijät. Paikalliset ammattilaiset varmistavat laadukkaan rakentamisen suunnittelusta lopputarastukseen.

Kodissasi yhdistetään modernia talotekniikkaa ja kestäväää suunnittelua.

SIJAINTI

Havainnekuva

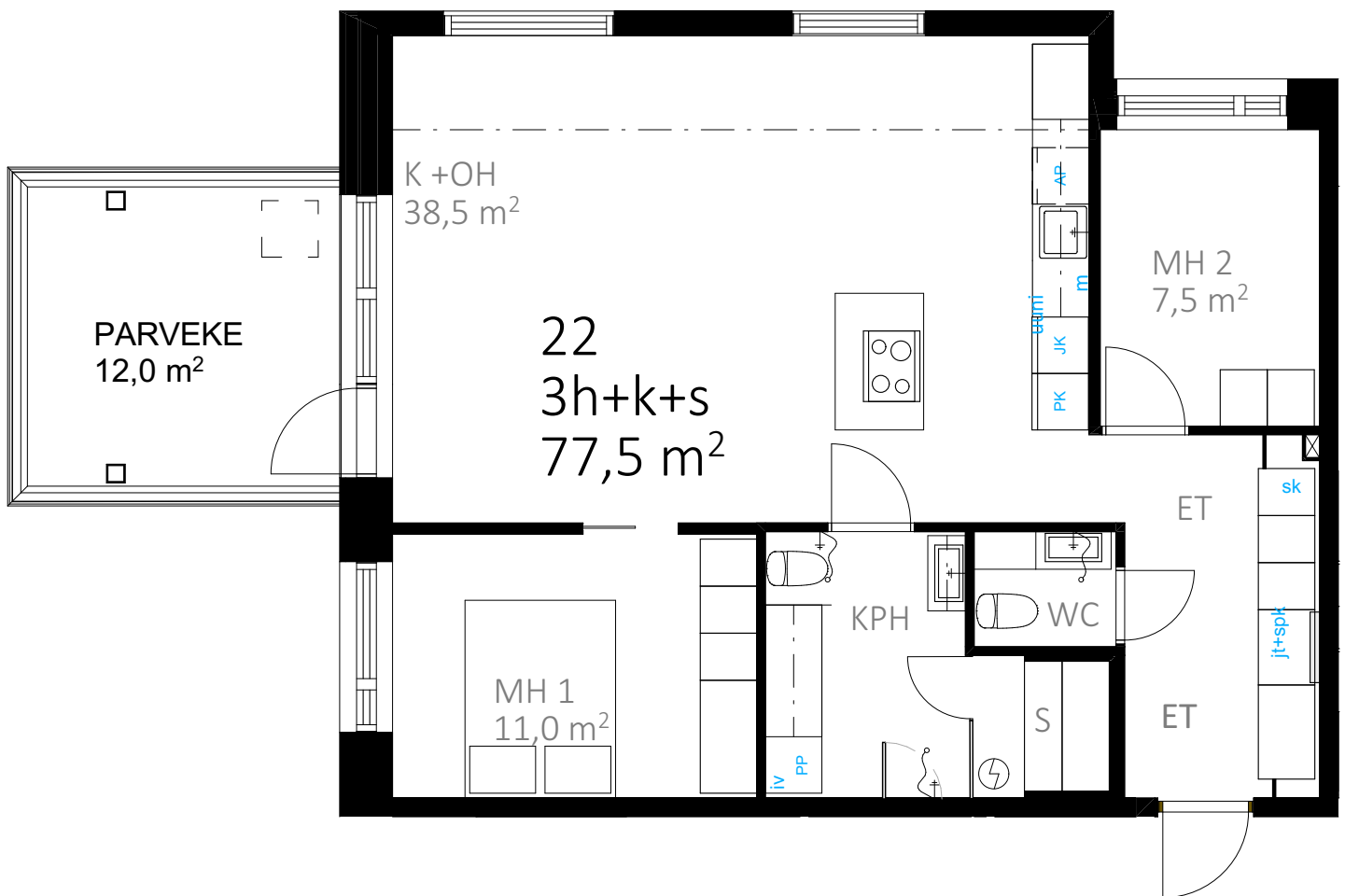


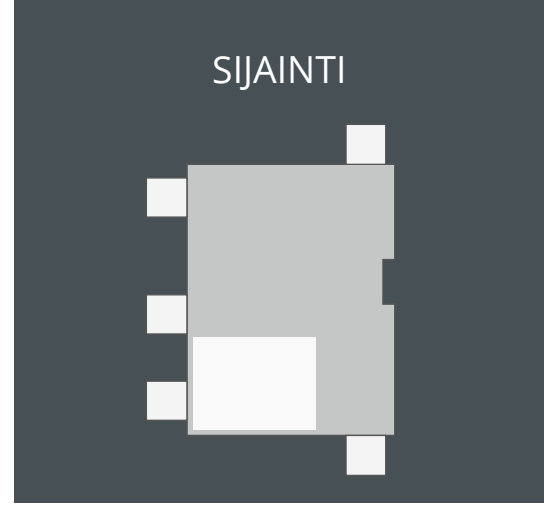
HUONEPOHJA

3h+k+s | 77,5 m²

As 22 | 6. krs

Mittasuhte 1:75



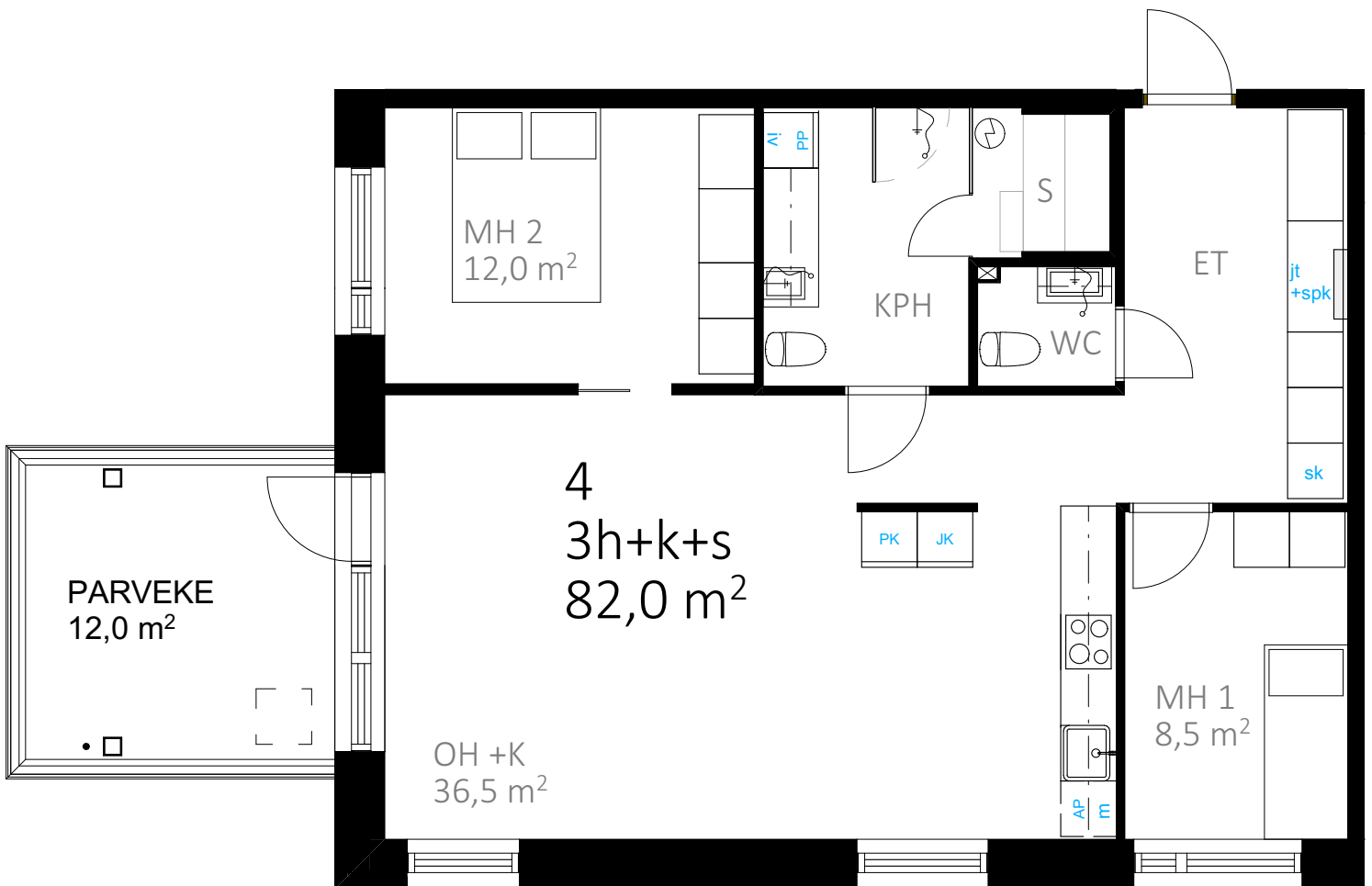


HUONEPOHJA

3h+k+s | 82,0 m²

As 4, 9, 14, 19 | 2.-5. krs

Mittasuhte 1:75



SIJAINTI

Havainnekuva



HUONEPOHJA

3h+k+s | 89,5 m²

As 24 | 6. krs

Mittasuhte 1:75



RAKENNUSTAPASELOSTE

ASUNTO OY IISALMEN VIRRANKIMALLUS

Paloisvirran rantaan rakennetaan kuusikerroksinen kerrostalo, jossa on 25 asuntoa, neljä autotallia, 19 autokatospaikkaa ja 9 autopaikkaa. Tekniset ja yhteiset tilat sekä irtainvarastot sijoitetaan arkkitehtisuunnitelmien mukaisesti pohjakerrokseen.

TONTTITIEDOT

Oma tontti 3 119 m², kiinteistötunnus 140-5-80-10.

Osoite Virranranta 7, 74100 IISALMI.

Piha-alueet tehdään asemapiirroksen mukaisesti. Liikennealueet on asfaltoitu.

PERUSTUKSET

Perustukset ovat teräsbetonirakenteiset.

ALAPOHJA JA VÄLIPOHJA

Alapohja on rakennesuunnitelmien mukaisin lämmöneristyksin varustettu betonilaatta. Välipohjat tehdään teräsbetonista ja erillistä pintalaatoista sekä yläpohja teräsbetonista.

JULKISIVUT

Ulkoseinien pintamateriaalina on tiilimuuraus. Muut täydentävät materiaalit tulevat julkisivupöytäsuunnitelmien mukaisesti.

YLÄPOHJA JA VESIKATE

Yläpohjana on teräsbetonilaatta yläpuolisine ristikkorakenteineen ja lämmöneristyksineen. Vesikatteenä on bitumikermi.

VÄLISEINÄT

Asuntojen väliset seinät ovat teräsbetoniseiniä. Asunnon sisäiset väliseinät ovat puu- tai metallirankaisia äänieristettyjä kipsilevyseiniä sekä osittain kivirakenteisia seinä.

OVET

Porrashuoneen ulko-ovi on metallirakenteinen lasiovi. Asuntojen porrashuoneeseen avautuvat ovet ovat yksilehtisiä viilupintaisia puuvia. Väliovet ovat huullettuja, maalattuja laakaovia. Saunoissa on kokolasiset ovet. Parvekeovet ovat yksilehtisiä, lasiaukollisia, ulosaukeavia puu-alumiiniovia tehdasmaalattuina.

IKKUNAT

Ikkunat ovat tehdasvalmisteisia, sisään avautuvia, kolmilasisia puu-alumiini-ikkunoita ja ne varustetaan sälekaihtimin.

PARVEKKEET

Asuntojen parvekkeet tehdään pohjapiirustusten ja julkisivupiirustusten mukaisesti. Parvekevarustukseen kuuluvat lasitus, pistorasia ja valaisin.

LATTIAPÄÄLLYSTEET

Eteisissä, keittiöissä, olohuoneissa ja makuuhuoneissa on lattiapinnotteena vinyylilankku. Pesuhuoneissa, saunoissa ja erillisissä wc:issä on lattialaatoitus.

SEINÄPINNAT

Asuntojen seinäpinnat tasoitetaan ja maalataan. Pesuhuoneen seinäpinnat laatoitetaan ja erillisten wc:iden seinäpinnat maalataan. Saunojen seinissä on puupaneeli.

KATTOPINNAT

Betonikatot pääosin ruiskutasoitetaan valkoisiksi. Mahdolliset asuntojen alakatot ja kotelot sekä erilliset wc:t tehdään kipsilevystä. Pesuhuoneissa ja saunoissa on puupaneelikatot.

KALUSTEET

Asunnoissa on tehdasvalmisteiset kalusteet erillisen kalustesuunnitelman mukaisesti tehtyinä.

VARUSTEET

Asuntoihin asennetaan verhokiskot ja pesuhuoneisiin suihkuseinät sekä kourut. Irtaimistovarastoihin asennetaan hattuhylly ja tanko.

KONEET JA LAITTEET

Keittiöissä on erillisuuni, keraaminen liesitaso, liesikupu, astianpesukone, mikroaaltouuni ja jää/viileä- tai jää/pakastinkaappiyhdistelmä. Pesuhuoneissa on tilavaraus pyykinpesukoneelle ja kuivausrummulle. Saunoissa on sähkökiuas.

HISSI

Porrashuone varustetaan invamitoitukset täyttävällä hissillä.

TALOTEKNIikka

Lämmitysjärjestelmänä asunnoissa on lattialämmitys ja viilennys maalämmöllä. Asuntokohtainen koneellinen tulo- ja poistoilmanvaihto varustetaan LTO-laitteella. Asuntokohtainen lämpimän sekä kylmän veden mittaus. Asunnoissa on laajakaistayhteydet, yleiskäyttöjärjestelmä sekä kodinohjausjärjestelmä. Asuinrakennus liitetään Savon Voiman sähköverkkoon. Asuntoihin asennetaan ovipuhelinjärjestelmä kameralla. Autopaikkojen sähkönkulutus menee As Oy:n yhteiseen mittaukseen.

Tämän rakennustapaselostuksen tiedot perustuvat laatimisajan suunnitelmiin. Oikeus suunnitelmamuutoksiin pidetään.

Iisalmessa 23.1.2023

Savon Laaturakennus Oy
Kirkkopuistonkatu 21, 74100 IISALMI

Havainnekuva



TOIMI
HETI



ESITTELY JA MYYNTI



Kiinteistönvälitys

Kortelainen Oy

Jarkko Kallio, puh. 0500 579 091
Petri Kortelainen, puh. 0500 579 640
Sirpa Hilli, puh. 050 554 3557

etunimi.sukunimi@kortelainen.fi
Savonkatu 15, 74100 IISALMI
www.kortelainen.fi



Henri Korhikoski, puh. 050 401 4833
Anne Rönkä, puh. 050 372 5116

etunimi.sukunimi@op.fi
Savonkatu 17, 74100 IISALMI
www.op-koti.fi

RAKENTAJA



SAVON
Laaturakennus Oy

Jukka Rissanen, puh. 050 491 8946

etunimi.sukunimi@savonlaaturakennus.fi
Kirkkopuistonkatu 21, 74100 IISALMI
www.savonlaaturakennus.fi

RS-PANKKI



Elina Heikkinen, puh. 044 332 1244

etunimi.sukunimi@saastopankki.fi
Savonkatu 15, 74100 IISALMI
www.saastopankki.fi/optia