

**Savon  
Laaturakennus Oy**



KIRKKOPIUSTONKATU

MALMINKATU

## **ASUNTO OY RESIINAKULMA**

– Tervetuloa Sinun kotiisi –









**INSINÖÖRITOIMISTO  
SAVOLAINEN OY**

ASEMPIIROSLUUNNOS  
1:200  
2016097 As. Oy Iisalmen Resiinakulma  
27.9.2016 JN



## KULTTUURIHISTORIALLINEN ASUINALUE

*Oma koti Resiinakulmasta on hyvä valinta halutesasi asuntosi arvon säilyvän. Kaunis kotikatu saa hymyilemään – Sinut ympäröi viihtyisän vehreä tunnelma kulttuurihistoriallisella asuinalueella.*

**SINUN  
KOTISI**





## PAIKALLINEN

### RAKENNETAAN PAIKALLISIN VOIMIN

*Oman kaupungin rakennusliike ja sen työntekijät rakentavat Sinun uuden kotitalosi tarkasti harkittuja yksityiskohtia myöten.*

*Tämän talon rakentamisessa käytetään suunnittelusta lopputarkastukseen paikallisia ammattilaisia.*





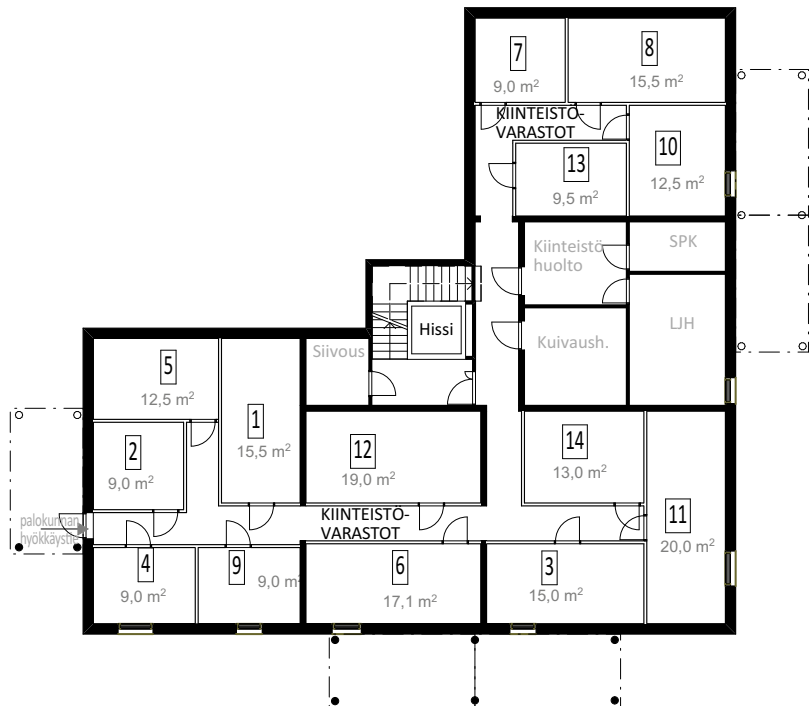
## LAADUSTA TEKIJÄT TUNNETAAN

*Hyvinvoiva, tiivis työyhteisö tekee hyvää, korkealaatuista työtä.*

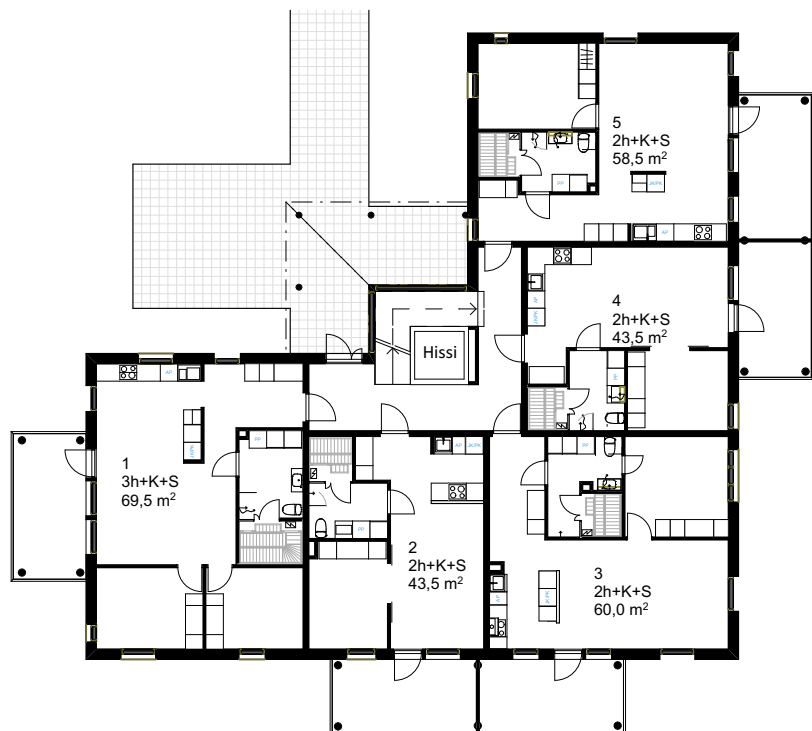
*– Savon Laaturakennus Oy tunnetaan rehellisenä ja laadusta tinkimättömänä rakentajana.*

# LAATUA

# KELLARI



# 1. krs



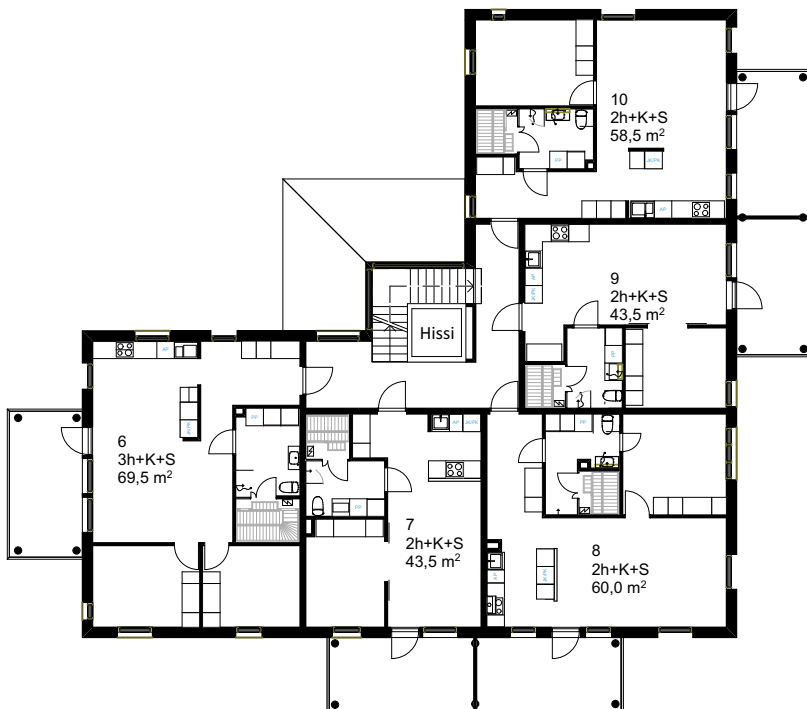
Ei mittakaavassa.

# VARASTOT

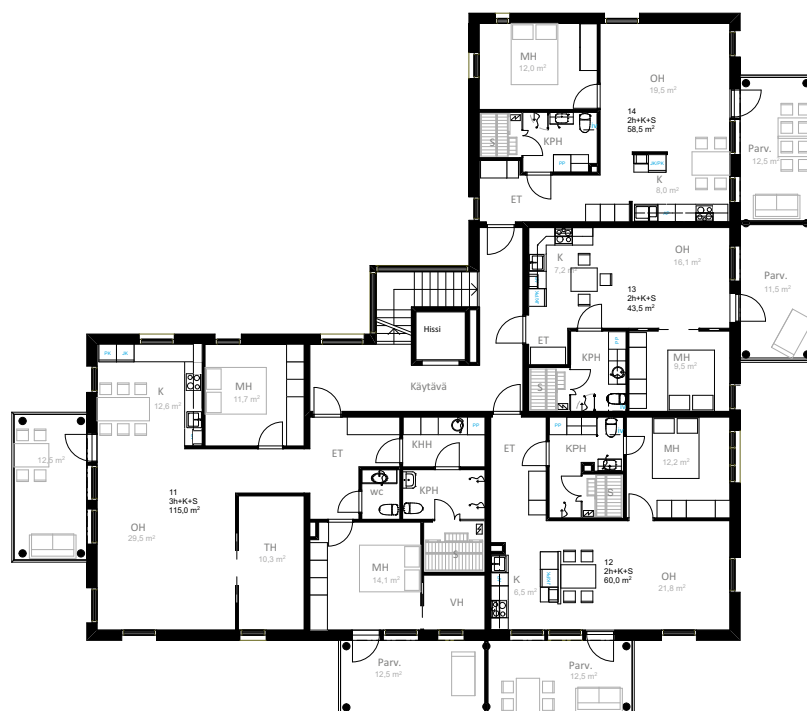
9 - 20 m<sup>2</sup>

## SUURET HUONEISTOKOHTAISET LÄMPIMÄT VARASTOTILAT

*Muuttaessasi Resiinakulmaan elämäsi helpottaa poikkeuksellisen suuri oma lämmin varasto, johon on turvallista varastoida tarpeelliset, asuintiloissa suotta tilaa vievät tavarat.*



2. krs



3. krs

## ESTEETÖNTÄ ASUMISTA

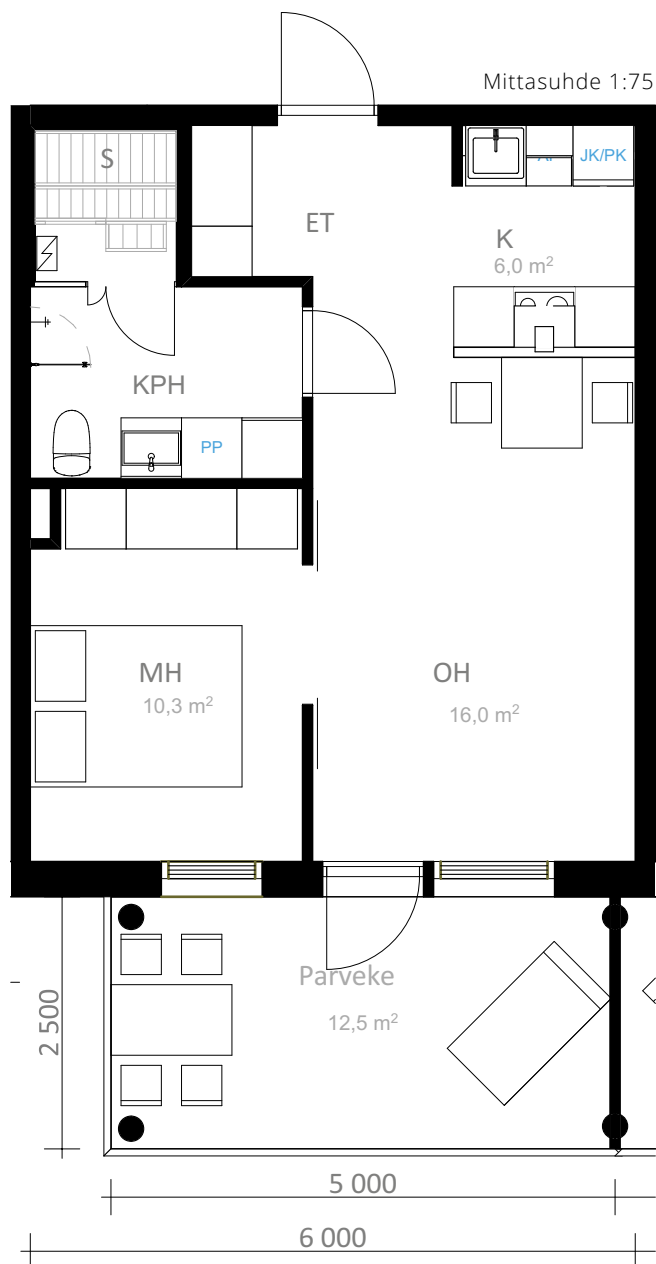
Ensimmäisen kerroksen asuntoihin on portaaton, täysin esteetön kulku. Kaikkiin kerroksiin voit kuntoilla portaita pitkin tai liikkua vaivattomasti hissillä.

HUONE-  
KORKEUS  
3 M

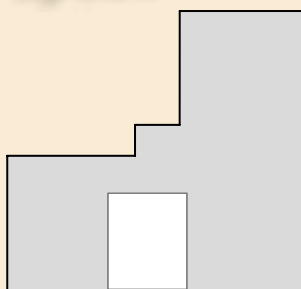
2h+k+s  
43,5 m<sup>2</sup>

As 2 1. krs  
As 7 2. krs

# HUONEPOHJA



## SIJAINTI



## RAKASTU KORKEISIIN IKKUNOIHIN

Asukkaana Resiinakulmassa nautit korkeista ikkunoista. Halutessasi valo tulvii kotiisi. Näyttävät, lattiatasosta alkavat 2,3 m korkeat ikkunat tuovat upeasti lisää avaruutta ja tilantuntua. Myös muut ikkunat ovat tavanomaista korkeammat.



Aivan kotisi kulmalla on asemapuisto komeine puineen ja kiehtova lisälmen rautatieasema rakennuksineen.



Havainnekuva



Havainnekuva



## SUURET LASITETUT PARVEKKEET

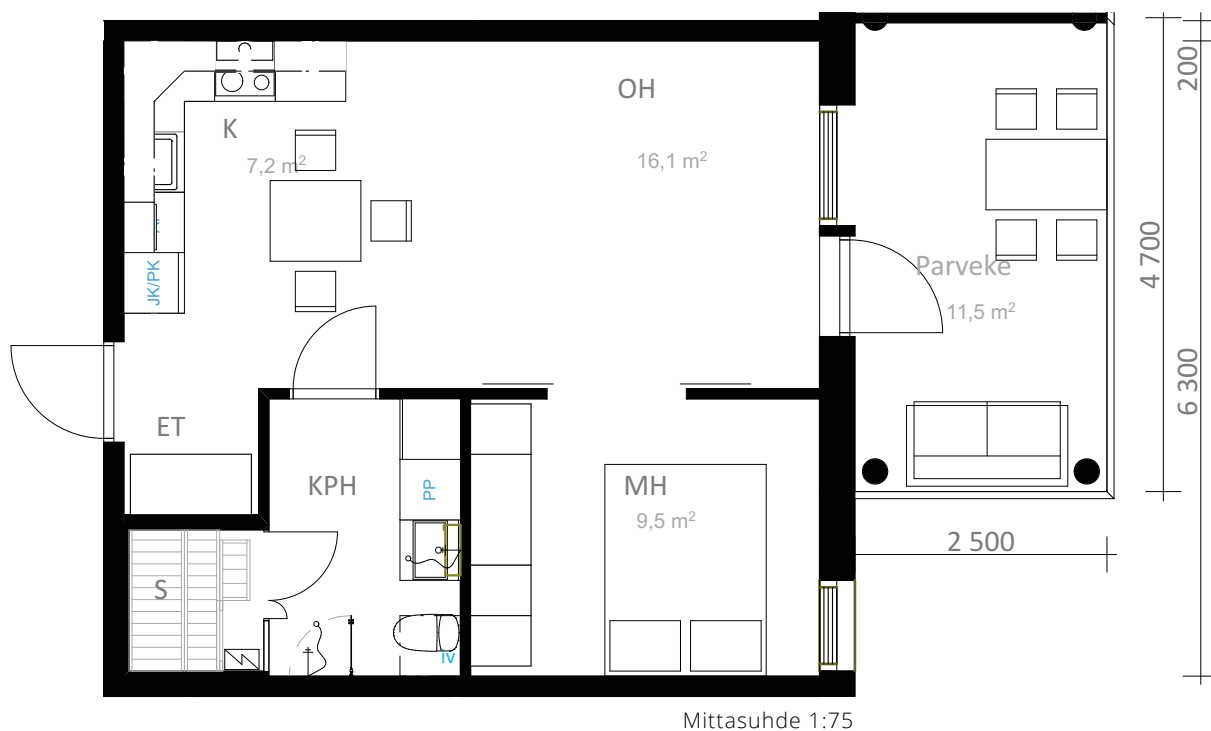
Tilantuntua löytyy myös parvekkeelta. Suurelle lasitetulle ja laatoitetulle parvekkeellesi saat luotua unelmien keitaan kesähuoneeksi tai vaikka oman joulumaan sydäntalven iloksi. Käyttömukavuutta lisäävät ohjatut säteilylämmittimet.

ILOA JA  
VALOA

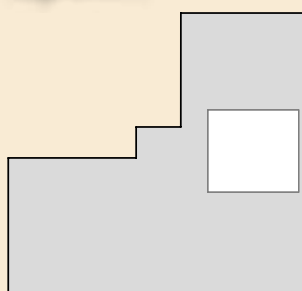
2h+k+s  
43,5 m<sup>2</sup>

As 4 1. krs  
As 9 2. krs

# HUONEPOHJAT



SIJAINTI

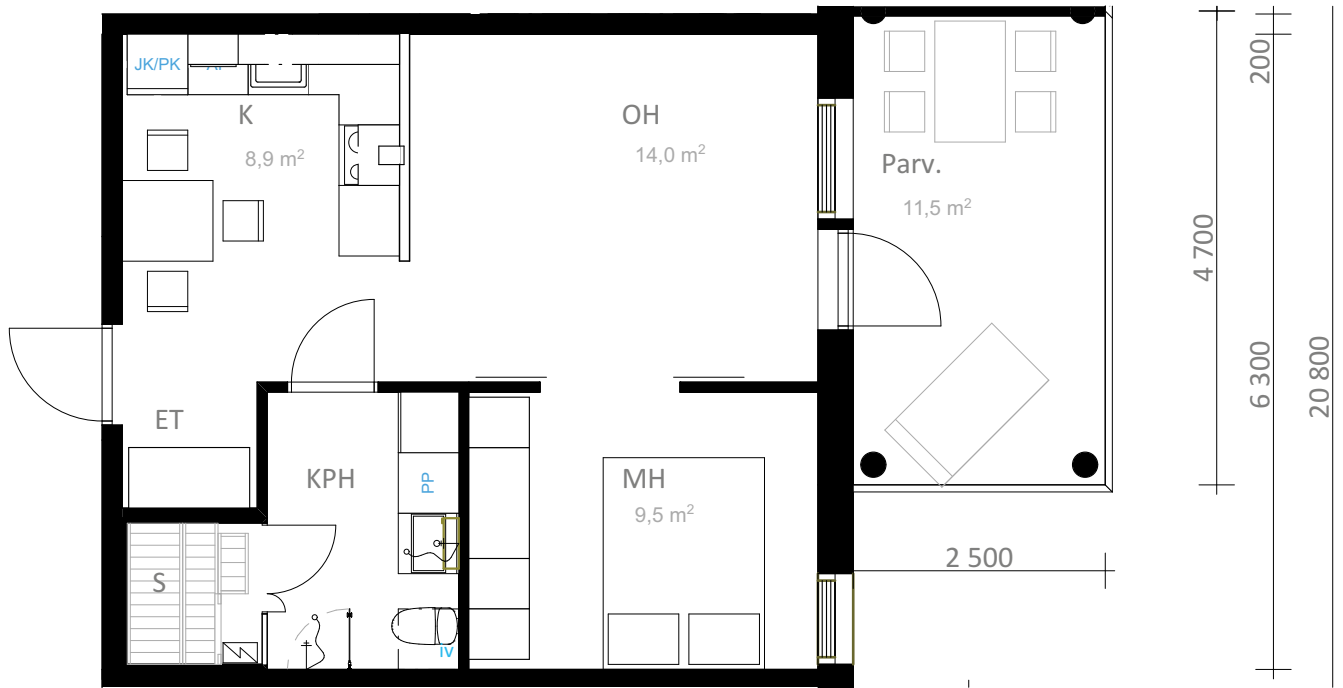


AVARAT  
POHJAT





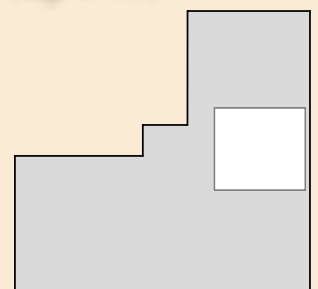
2h+k+s  
43,5 m<sup>2</sup>  
As 13 3. krs



Mittasuhte 1:75



SIJAINTI



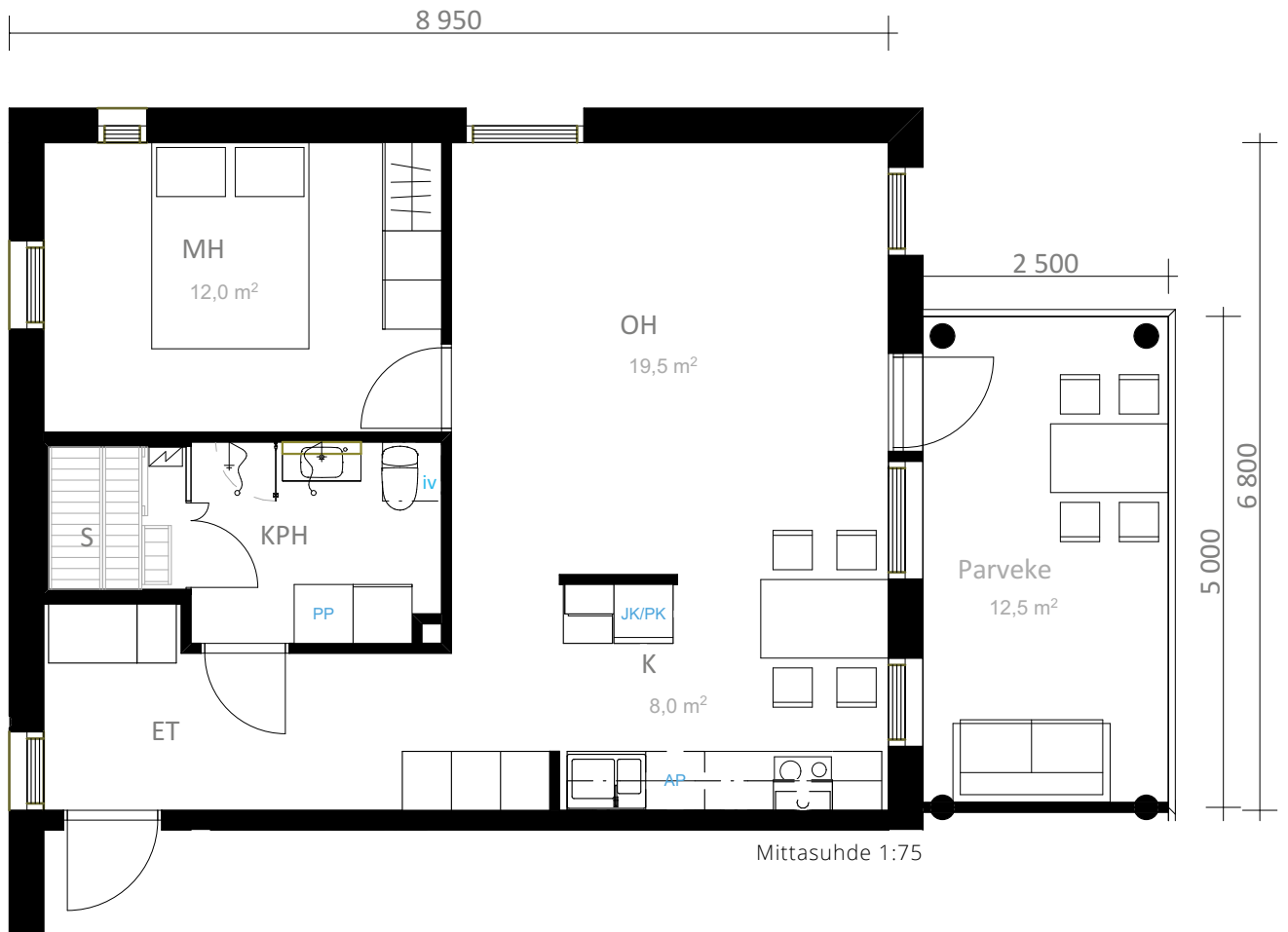
2h+k+s  
58,5 m<sup>2</sup>

As 5 1. krs

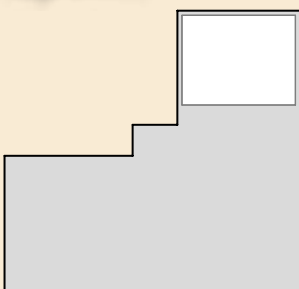
As 10 2. krs

As 14 3. krs

# HUONEPOHJAT



## SIJAINTI



## SISUSTUSSUUNNITTELIJA APUNASI

*Oman kodin henki syntyy asukkaiden omista valinnoista. Tehdessäsi ostopäätöksen rakennusvaiheessa saat itse valita uuteen kotiin omannäköisesi pintamateriaalit. Rakennusliike on palkannut sisustussuunnittelijan Sinun käyttöösi auttamaan omissa valinnoissasi.*

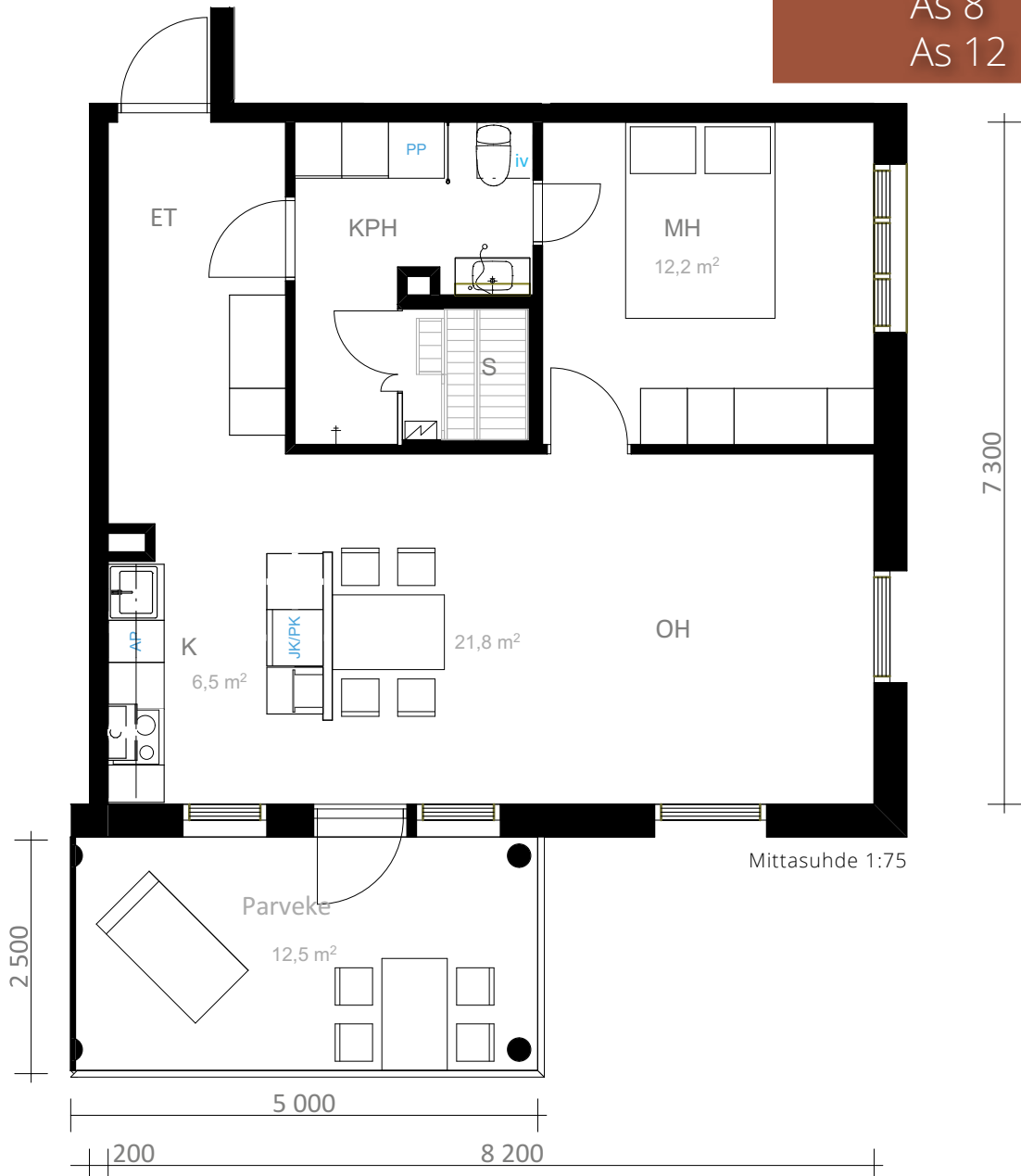


2h+k+s  
60,0 m<sup>2</sup>

As 3 1. krs

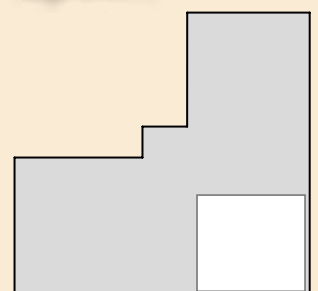
As 8 2. krs

As 12 3. krs



OMAT  
VALINNAT

SIJAINTI



3h+k+s  
69,5 m<sup>2</sup>

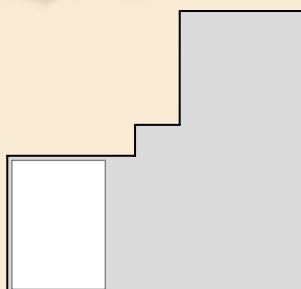
As 1 1. krs  
As 6 2. krs

# HUONEPOHJA



Mittasuhte 1:75

SIJAINTI







## EDULLISEN JA MUKAVAN ASUMISEN KOTI

*Kotisi edulliset asumiskustannukset takaa maalämpö. Se on huomattavasti edullisempaa kuin esimerkiksi kaukolämpö, eikä asumismukavuuksista tarvitse tinkiä.*

*Maalämmöllä tuotettu lattialämmitys ja huoneistokohtainen viilennys lisäävät asumisviihtyisyyttä niin paukkupakkasilla kuin kesähelteellä.*



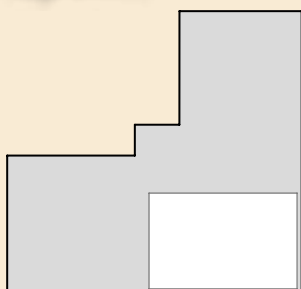
## MAALÄMPÖ JA VIILENNYS

3h+k+s  
82,5 m<sup>2</sup>  
Optio 1.-2. krs

# HUONEPOHJAT



SIJAINTI

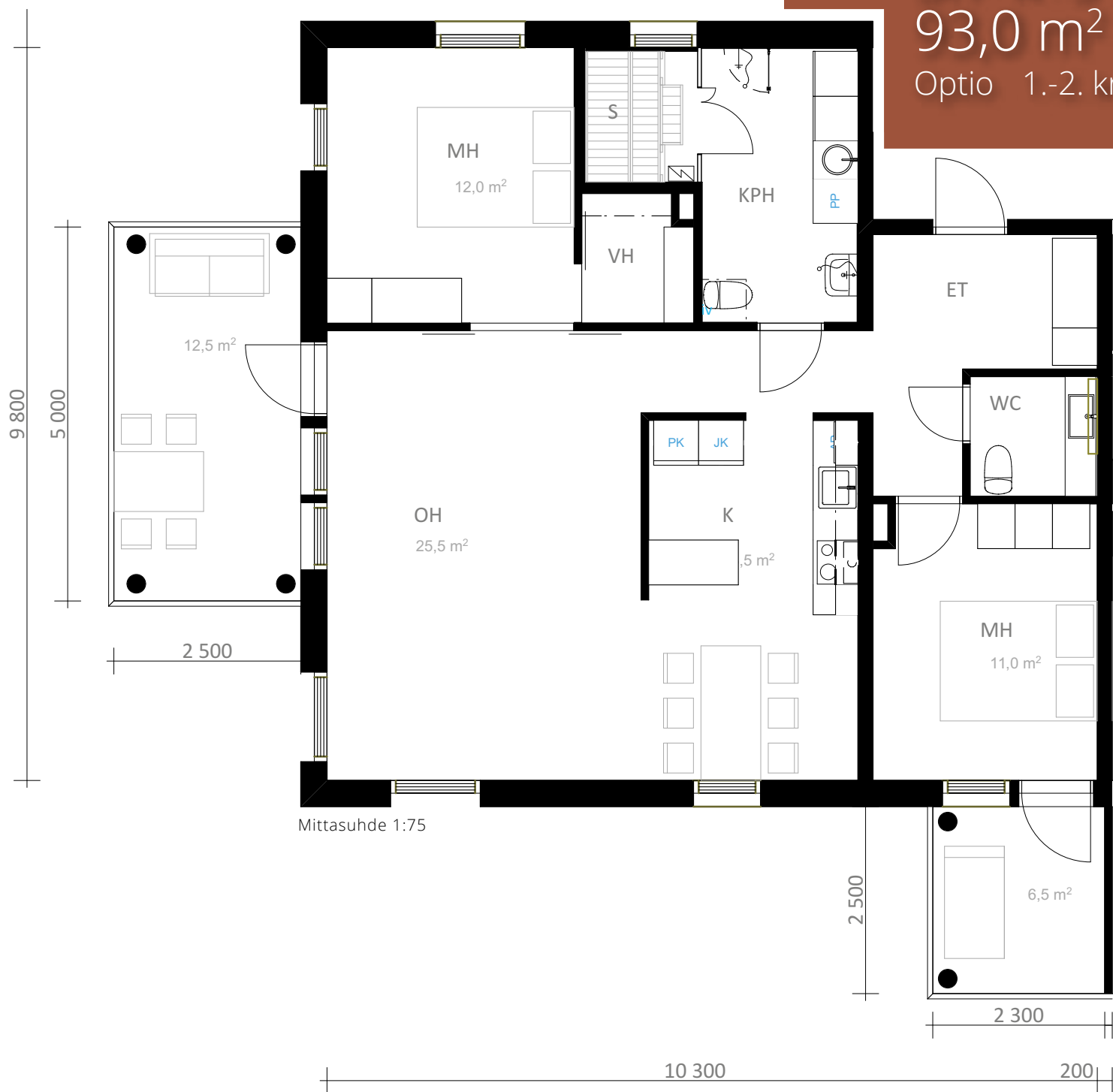


TOIMIVA  
KOTI

Havainnekuva



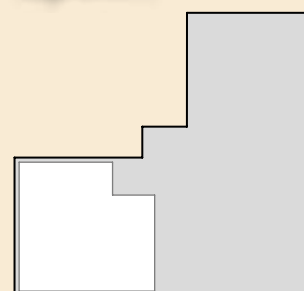
3h+k+s  
93,0 m<sup>2</sup>  
Optio 1.-2. krs



## OMASSA SAUNASSA

*Jokaisessa kodissa on oma sauna, jossa on mukava rentoutua silloin, kun itse haluat. Tyylikkään lasiseinän ansiosta sauna yhdistyy kylpyhuoneeseen kauniina kokonaisuutena.*

## SIJAINTI







# VALMIS INTERNET- YHTEYS

## SURFFAILE NETISSÄ

*Resiinakulmassa on valmiina asunto-osakeyhtiön toimesta Kaisanet Oy:n internetyhteys, jonka nopeuden voit itse päättää.*

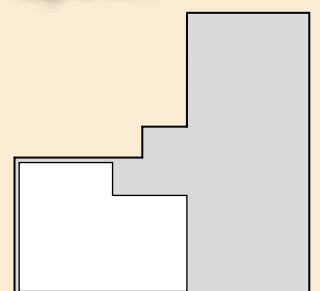
*Jokaisessa asunnossa on avoin kaapelointi ja wlan-tukiasema.*

# HUONEPOHJA

4h+k+s  
115,0 m<sup>2</sup>  
As 11 3. krs



SIJAINTI



# KODIN- OHJAUS- JÄRJESTELMÄ

Asunnoissa helppokäyttöinen kodinohjausjärjestelmä (ABB-free@home) \*

7" näytöstä säädät mm. kotisi valaistuksen, pistorasioita, musiikkijärjestelmät, ilmanvaihdon, lämmityksen, viilennyksen, saunan kiukaan, makuuhuoneen pimennysverhon, parvekkeen säteilylämmittimen tai käytät ovipuhelinta (kamera/oven aukaisu)

\* Laajennettavissa myös mobiililaitteisiin, esim. turvapuhelinkäyttöön.

## ÄLYKÄS ILMANVAIHTO

Ilmanvaihtokoje säätää automaattisesti tulo- ja poistoilmanvaihtoa sisänrakennetun kosteusanturin mukaan.



## ÄLYKÄS KOTI

## ÄLYKKÄÄT AUTONLÄMMITYSPISTOKKEET

Säätää lämmitysajan automaattisesti ulkolämpötilan mukaan. Autopaikkakohtainen sähkönmittaus – mahdollistaa vaikkapa sähköauton latauksen.



# AVAIMETON KOTI

Turvallisuutta, käyttömukavuutta, joustavuutta ja kustannustehokkuutta. Jos avain katoaa, siihen kuuluva sähköinen tunnisteosa voidaan poistaa käytöstä nopeasti. Uudelleensarjoitus tapahtuu vain asunnon oveen.



## ABLOY® OPTIMA -JÄRJESTELMÄ

Heilautat ranneketta tai polettia oven lähellä, porraskäytävän ovi aukeaa automaattisesti, samoin kuin asuntosi oven lukko.



# PIENI HIILIJALAN- JÄLKI

*Valitsemalla kodin energia-  
tehokkaasta talosta teet  
myös ympäristötietoisien  
valinnan.*

*Tämän talon asukkailla on  
pieni hiilijalanjälki – kiitos  
maalämmön ja älykkään  
ilmanvaihdon.*



YMPÄRISTÖ-  
YSTÄVÄLLISTÄ  
ASUMISTA





# RAKENNUSTAPASELOSTE

## TONTTITIEDOT

Oma tontti 1 533 m<sup>2</sup>, kiinteistötunnus 140-1-51-6.  
Osoite Malminkatu 25, 74100 IISALMI.

Talossa on 14 asuntoa, 9 autokatospaikkaa ja 6 autopaikkaa.

Tekniset ja yhteiset tilat sekä irtainvarastot sijoitetaan arkkitehtisuunnitelmien mukaisesti kellarikerrokseen.

## PERUSTUKSET

Perustukset ovat teräsbetonirakenteiset.

## ALAPOHJA JA VÄLIPOHJA

Alapohja on rakennesuunnitelmien mukaisin lämmöneristyksin varustettu maanvarainen betonilaatta. Välipohjat tehdään pääosin teräsbetonista ja erillisistä pintalaatoista sekä yläpohja teräsbetonista.

## JULKISIVUT

Ulkoseinien pintamateriaalina on tiilimuuraus. Muut täydentävät materiaalit tulevat julkisivupiirustusten mukaisesti.

## YLÄPOHJA JA VESIKATE

Yläpohjana on teräsbetonilaatta yläpuolisine ristikkorakenteineen ja lämmöneristyksineen. Vesikatteena on bitumikermi.

## VÄLISEINÄT

Asuntojen väliset seinät ovat teräsbetoniseiniä. Asunnon sisäiset väliseinät ovat puu- tai metallirankaisia äänieristettyjä kipsilevyseiniä sekä osittain kivirakenteisia seiiniä.

## OVET

Porrashuoneen ulko-ovi on metallirakenteinen lasiovi. Asuntojen porrashuoneeseen avautuvat ovet ovat yksilehtisiä, viilupintaisia puuovia. Väliovet ovat huullettuja, maalattuja laakaovia. Saunoissa on kokolasiset ovet. Parvekeovet ovat yksilehtisiä, lasiaukollisia, ulosaukeavia puu-alumiiniovia tehdasmaalattuina.

## IKKUNAT

Ikkunat ovat tehdasvalmisteisia, sisäännavautuvia, kolmilasisia puu-alumiini-ikkunoita ja ne varustetaan sälekaihtimin. Makuuhuoneissa moottoroidut pimennysverhot.

## PARVEKKEET

Asuntojen parvekkeet tehdään pohjapiirustusten ja julkisivupiirustusten mukaisesti.

Parvekevarustukseen kuuluvat lasitus, lattialaatoitus, säteilylämmitin, pistorasia ja tuuletustanko.

## LATTIAPÄÄLLYSTEET

Eteisissä, keittiöissä, olohuoneissa ja makuuhuoneissa on parkettilattiat. Pesuhuoneissa, saunoissa ja erillisissä wc:issä on lattialaatoitus.

## SEINÄPINNAT

Asuntojen seinäpinnat tasoitetaan ja maalataan. Pesuhuoneen seinäpinnat laatoitetaan ja erillisten wc:iden seinäpinnat maalataan. Saunojen seinissä on puupaneeli.

## KATTOPINNAT

Betonikatot pääosin ruiskutasoitetaan valkoisiksi. Mahdolliset asuntojen alakatot ja kotelot sekä erilliset wc:t tehdään kipsilevystä. Pesuhuoneissa ja saunoissa on puupaneelikatot.

## KALUSTEET

Asunnoissa on tehdasvalmisteiset kalusteet erillisen kalustesuunnitelman mukaisesti tehtyinä. Käsienpesuallaiden yläpuolelle asennetaan peilikaappit.

## VARUSTEET

Asuntoihin asennetaan verhoakiskot, seinä-wc ja pesuhuoneisiin suihkuseinät. Irtaimistovarastoihin asennetaan vaatekanki ja hyllyt.

## KONEET JA LAITTEET

Keittiöissä on erillisuuni, keraaminen liesitaso, liesikupu, astianpesukone, mikroaaltouuni ja jää/viileä- tai jää/pakastinkaappiyhdistelmä. Asunnoissa 11 ja 12 lisäksi pystypakastin. Pesuhuoneissa on tilavaraus pyykinpesukoneelle ja kuivausrummulle. Saunoissa on sähkökiuas.

## HISSI

Porrashuone varustetaan invamitoitukset täyttävällä hissillä.

## TALOTEKNIIIKKA

Kodinohjausjärjestelmä ABB-free@home. Asuntojen lämmitys lattialämmityksenä sekä asuntokohtainen koneellinen tulo- ja poistoilmanvaihto varustetaan LTO-laitteella ja kosteusanturilla. Asuntokohtainen lämpimän sekä kylmän veden mittaus. Asunnoissa on laajakaistayhteydet, yleiskaapelointijärjestelmä sekä wlan-tukiasema. Asuinrakennus liitetään Savon Voiman sähköverkkoon. Asuntoihin asennetaan ovipuhelinjärjestelmä kameralla. Abloy® Optima -lukitusjärjestelmä.

## PIHA

Piha-alueet tehdään asemapiirroksen mukaisesti. Liikennealueet on asfaltoitu.

Tämän rakennustapaselostuksen tiedot perustuvat laatimisajan suunnitelmiin. Oikeus suunnitelmamuutoksiin pidätetään.

Iisalmessa 22.11.2016

Savon Laaturakennus Oy  
Tunnelikatu 3 B  
74130 IISALMI



PAIKALLA  
RAKENNETTU





TÄMÄN TALON  
ESITTELY JA MYYNTI



Kiinteistönvälitys

**Kortelainen Oy**

Savonkatu 15, 74100 IISALMI  
[www.kortelainen.fi](http://www.kortelainen.fi)

TERVETULO A ILOISILLE  
ASUNTOKAUPPOILLE!

**Sirpa Makkonen** puh. 050 554 3557

**Jarkko Kallio** puh. 0500 579 091

**Petri Kortelainen** puh. 0500 579 640  
[etunimi.sukunimi@kortelainen.fi](mailto:etunimi.sukunimi@kortelainen.fi)

TÄMÄN TALON RAKENTAJA



**Savon  
Laaturakennus Oy**

Laadusta tekijät tunnetaan

**Jukka Rissanen** puh. 050 491 8946

Tunnelikatu 3 B, 74130 IISALMI

[etunimi.sukunimi@savonlaaturakennus.fi](mailto:etunimi.sukunimi@savonlaaturakennus.fi)  
[www.savonlaaturakennus.fi](http://www.savonlaaturakennus.fi)

**RS-PANKKI**

**SÄÄSTÖPANKKI OPTIA**

- *luotettava, paikallinen, suomalainen* -

**SINUNKIN KOTISI RAHOITTAJA.**



Optia

**Säästöpankki**

*auttaa aina.*